

MF 3 SPECIALITY-SERIE

VI-SP-FR-GE-WF-AL

75–120 pk

SPECIALISTEN
ZOALS U



MASSEY FERGUSON

BORN TO **FARM**

MF 3 SPECIALITY-SERIE COMPACT, WENDBAAR EN STERK

Er zijn vele hoogwaardige gewas- en tuinbouwsystemen, en daarom heeft Massey Ferguson nauw samengewerkt met landbouwers en tuinders over de hele wereld om belangrijke nieuwe functies te introduceren die de prestaties en het comfort van de MF 3 Speciality-serie verhogen - een reeks die helemaal is afgestemd op de behoeften van ieder gewas.

De zes hoogwaardige gespecialiseerde trekkermodellen met vermogens van 75 pk tot 120 pk bieden keuze uit een ruime cabine of laag platform in diverse breedten en profielen. Deze zijn verkrijgbaar in Essential- en Efficient uitvoering en worden ook geleverd met een scala aan opties om iedere MF-trekker helemaal te personaliseren volgens de vereisten van alle verschillende gewassen.

Een nieuw vlaggenschip breidt de reeks van 75 pk tot 120 pk uit en de cabinemodellen hebben een nieuwe transmissie met vijf versnellingen, die niet alleen soepeler werkt maar ook zorgt dat bij iedere bewerking de juiste versnelling wordt gekozen. Andere nieuwe functies zijn onder meer 40 km/u Eco en Brake-to-Neutral, zodat de kosten voor de gebruiker worden verlaagd terwijl het comfort wordt verhoogd.

Dit is allemaal ondergebracht in de moderne, oogstrelende stijl die van de grotere tractoren is overgenomen, met de legendarische grijze MF-sabelstreep en cabine, zodat u trots bent om tot de Massey Ferguson-familie te behoren.

MF 3VI

32



MF 3FR

36



MF 3AL

42



34

MF 3SP

Aangepast aan uw behoeften.....	8
Vermogen zonder concessies.....	10
Efficiënte aandrijflijn	12
Ontworpen om iedere taak aan te kunnen.....	16
Ruime, comfortabele cabine.....	20
Comfortabele platform-uitvoeringen.....	24
Kosteneffectieve 75 PK-modellen.....	30
MF 3VI	32
MF 3SP.....	34
MF 3FR.....	36
MF 3GE.....	38
MF 3WF.....	40
MF 3AL.....	42
Onderdelen en service	46

38

MF 3GE



40

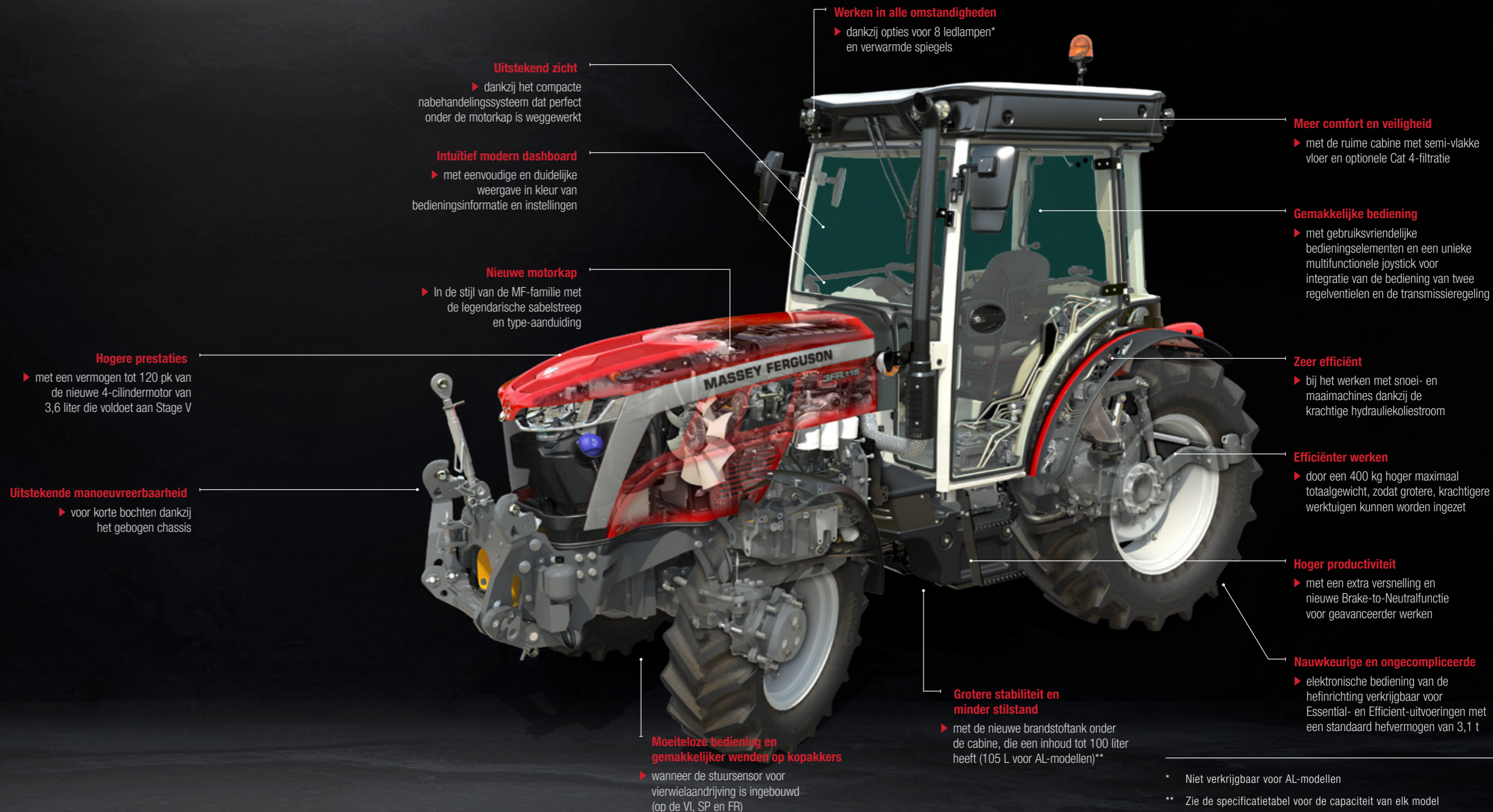
MF 3WF

MF 3 SPECIALITY- SERIE

VAN 85 PK TOT 120 PK HEBBEN ALLE CABINEMODELLEN EEN VLAKKE VLOER.

Deze trekkers leveren precies de juiste functies voor een ongecompliceerde, comfortabele bediening en hoge prestaties tegen lage eigendomskosten.

	MF 3VI	MF 3SP	MF 3FR	MF 3WF	MF 3AL
Vermogen (pk)	5/ 95/ 105/ 120				85/ 95/ 105
Motor	4 cilinders / 3,6 L / Stage V				
Transmissie	15V/15A mech. omkeerschakeling 30V/30A mech. omkeerschakeling 30V/15A, PowerShuttle en Speedshift				30V/15A, PowerShuttle en Speedshift
Bestuurdersomgeving	Cabineversie met vlakke vloer vanaf 85 pk				Cabineversie met vlakke vloer



Uitstekend zicht
▶ dankzij het compacte nabehandelingssysteem dat perfect onder de motorkap is weggewerkt

Intuïtief modern dashboard
▶ met eenvoudige en duidelijke weergave in kleur van bedieningsinformatie en instellingen

Nieuwe motorkap
▶ In de stijl van de MF-familie met de legendarische sabelstreep en type-aanduiding

Hogere prestaties
▶ met een vermogen tot 120 pk van de nieuwe 4-cilindermotor van 3,6 liter die voldoet aan Stage V

Uitstekende manoeuvreerbaarheid
▶ voor korte bochten dankzij het gebogen chassis

Werken in alle omstandigheden
▶ dankzij opties voor 8 ledlampen* en verwarmde spiegels

Meer comfort en veiligheid
▶ met de ruime cabine met semi-vlakke vloer en optionele Cat 4-filtratie

Gemakkelijke bediening
▶ met gebruiksvriendelijke bedieningselementen en een unieke multifunctionele joystick voor integratie van de bediening van twee regelventielen en de transmissieregeling

Zeer efficiënt
▶ bij het werken met snoei- en maaimachines dankzij de krachtige hydrauliekoliestroom

Efficiënter werken
▶ door een 400 kg hoger maximaal totaalgewicht, zodat grotere, krachtigere werktuigen kunnen worden ingezet

Hoger productiviteit
▶ met een extra versnelling en nieuwe Brake-to-Neutralfunctie voor geavanceerder werken

Nauwkeurige en ongecompliceerde
▶ elektronische bediening van de hefrichting verkrijgbaar voor Essential- en Efficient-uitvoeringen met een standaard hefvermogen van 3,1 t

Moeiteloze bediening en gemakkelijker wenden op kopakkers

▶ wanneer de stuursensor voor vierwielaandrijving is ingebouwd (op de VI, SP en FR)

Grotere stabiliteit en minder stilstand
▶ met de nieuwe brandstoftank onder de cabine, die een inhoud tot 100 liter heeft (105 L voor AL-modellen)**

* Niet verkrijgbaar voor AL-modellen

** Zie de specificatietabel voor de capaciteit van elk model

MF 3 SPECIALITY- SERIE

VORMT DE ONGECOMPLICEERDE EN BETROUWBARE KEUZE VOOR IEDERE SECTOR VANAF 85 PK VAN DE PLATFORM-UITVOERINGEN VAN DE MF 3FR/GE/WF EN DE MF 3AL MET EEN CABINE MET LAAG PROFIEL.

	MF 3FR	MF 3WF	MF 3GE	MF 3AL
Vermogen (pk)	85/ 95/ 105			85/ 95
Motor	4 cilinders / 3,6 L / Stage V			
Transmissie	12V/12A mech. omkeerschakeling 24V/24A mech. omkeerschakeling 24V/12A, Powershuttle en Speedshift		24V/12A, Powershuttle en Speedshift	
Bestuurdersomgeving	Platformversie		Lage cabineversie	



Modern ontwerp sluit aan bij de familie

- ▶ met de legendarische MF-sabelstreep en logische type-aanduiding

Uitstekende manoeuvreerbaarheid

- ▶ dankzij het gebogen chassis dat korte bochten mogelijk middels een grote stuuruitslag

Gemakkelijke en comfortabele bediening

- ▶ met gebruiksvriendelijke bedieningselementen

Hogere prestaties

- ▶ van de nieuwste 4-cilindermotor van 3,6 liter die voldoet aan Stage V

Eenvoudige toegang

- ▶ tot de grote brandstoftank die met zijn grote inhoud tijd voor bijtanken bespaart

Uitstekend te gebruiken in lage en nauwe ruimten

- ▶ dankzij de compacte afmetingen van de trekker en de inklapbare rolbeugel

Uitstekend zicht

- ▶ door het compacte nabehandelingssysteem dat perfect onder de motorkap is weggewerkt

Krachtige hydrauliekoliestroom

- ▶ voor zeer efficiënte bediening van snoei- en maaimachines

Veelzijdig en krachtige prestaties

- ▶ een hefcapaciteit tot 3T

Ruime keuze aan transmissies

- ▶ van een ongecompliceerde mechanische transmissie tot de hoogwaardige versie met een Powershuttle en Speedshift

AANGEPAST AAN UW BEHOEFTE

De MF 3 Speciality-serie is ontworpen voor gespecialiseerde toepassingen en bestaat uit zes verschillende uitvoeringen en breedten, zodat er een model is voor de behoeften van elk gewas en elke teler. De reeks begint al bij modellen met een breedte van slechts 1 m en omvat trekkers met of zonder cabine en met verschillende chassissgrootten en asbreedten voor de afmetingen, het vermogen, de wendbaarheid en de stabiliteit voor ieder type werkzaamheden.

De stuurhoek van 55° garandeert een uitstekende wendbaarheid, die nog wordt versterkt door integratie van de motor in het gebogen chassis zodat de wielen onder de motorkap naar binnen kunnen draaien.

Een MF 3WF op 280/70R18-banden bijvoorbeeld heeft een draaicirkel van slechts 3,41 m, wat resulteert in bijzonder korte draaien op de kopakker en bij het werken rond gebouwen.

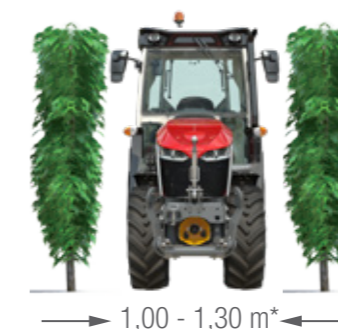
De vooraandrijving wordt in bochten bestuurd met het optionele 4WD-management. Na activering met één schakelaar detecteren de sensoren de stuurhoek, waarna ze de aandrijving in- en uitschakelen om soepele, strakke bochten gemakkelijk te maken met behoud van tractie.

Voor de modellen MF 3VI, SP, FR en AL is een geveerde vooras leverbaar voor nog meer comfort op de weg en op onregelmatig terrein. Deze is volledig geïntegreerd in het trekkerontwerp en biedt een superieure tractie bij voldoende bodemvrijheid, uitstekende stuurhoeken en een perfecte wendbaarheid.

Alle trekkers van de nieuwe MF 3 Speciality-serie profiteren van een hoger maximaal toelaatbare massa (MTM) en verbeterde remmen, zodat ze grotere werktuigen aankunnen en de productiviteit verhogen.



Vineyard (VI)



Met een breedte vanaf 1,00 m is de MF 3VI ideaal voor gebruik in traditioneel smalle paden van wijngaarden. Deze is alleen verkrijgbaar met een cabine en een vermogen van 75 pk tot 120 pk.

Specialised (SP)



Met zijn breedte vanaf 1,25 m is de MF 3SP bedoeld voor wijngaarden met meer ruimte. De cabine is ruimer en de trekker heeft een vermogen van 75 pk tot 120 pk.

Fruit (FR)



Met een breedte vanaf 1,45 m is de MF 3FR ideaal voor grote wijngaarden en boomgaarden. Dit is een meer compleet uitgeruste trekker met een bredere vooras, die verkrijgbaar is van 75 pk tot 120 pk en in platform-uitvoeringen tot 105 pk.

Ground Effect (GE)



De platform-uitvoering vanaf 1,40 m breedte maakt de trekker perfect geschikt voor het werken onder bomen, in folietunnels en in pergolawijngaarden. Deze MF 3GE met een laag profiel is verkrijgbaar van 75 pk tot 105 pk.

Wide Fruit (WF)



Met een breedte vanaf 1,70 m heeft de MF 3WF bredere voor- en achterassen en is hij ideaal voor wijngaarden op hellingen of boomgaarden. Dit model is verkrijgbaar met een vermogen van 75 pk tot 120 pk en in platform-uitvoeringen tot 105 pk.

Alpine (AL)



De veelzijdige MF 3AL is leverbaar met een cabine met een laag profiel of een vlakke vloer en is ontworpen en gebouwd voor heuvelachtig terrein. Met zijn cabine van 1,40 m breed is hij ook de ideale lichte multifunctionele trekker met een vermogen van 75 pk tot 105 pk*.

VERMOGEN ZONDER CONCESSIES

HET VERMOGEN VAN DE NIEUWE 4-CILINDERMOTOR VAN 3,6 LITER IN DE MF 3 SPECIALITY-MODELLEN BEGINT BIJ 85 PK EN LOOPT NU OP TOT 120 PK IN HET GROOTSTE TOPMODEL.



De brandstoftank is onder de cabine geplaatst en heeft standaard een inhoud van 75 liter, maar met de optie van 100 liter* voor cabinemodellen waardoor u langer kunt doorwerken zonder te tanken. Bij beide varianten is de vuldop goed toegankelijk om het tanken te vergemakkelijken.

De MF 3XX.115-modellen leveren meer vermogen dan hun naam doet vermoeden, namelijk tot wel 120 pk en een koppel van 466 Nm bij slechts 1.500 tpm. In combinatie met een hoog maximaal toelaatbare massa (MTM) en extra hefvermogen heeft het nieuwe topmodel de kracht en het vermogen om grotere en complexere werktuigen te bedienen voor een hogere productiviteit. Het is verkrijgbaar met of zonder cabine.

Massey Ferguson heeft de motorcurven opnieuw ontworpen om optimale prestaties voor alle toepassingen te garanderen.

Het maximale vermogen en koppel worden bereikt bij een laag motortoerental, zodat het brandstofverbruik en geluidsniveau zijn verlaagd voor maximaal comfort en lage eigendomskosten.

Een geavanceerd, intelligent nabehandelings-systeem met de allernieuwste technologie zorgt dat de machine voldoet aan de strenge Stage V-voorschriften. Een eenvoudig passief regeneratiesysteem is makkelijk te bedienen door de gebruiker via het intuïtieve dashboard en vereist geen extra brandstofinjectie.

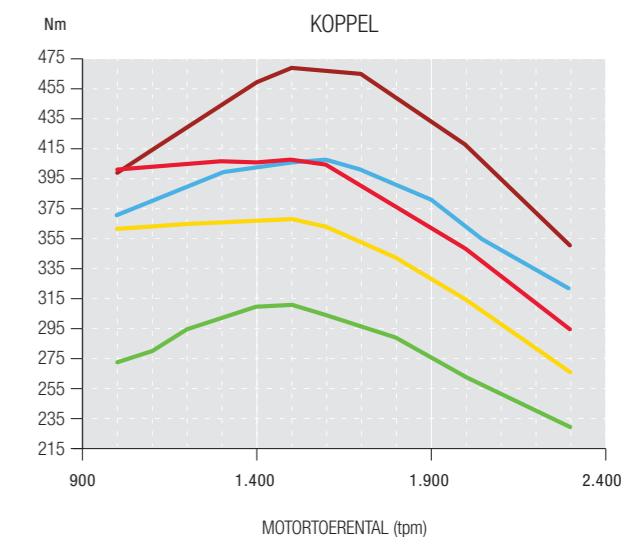
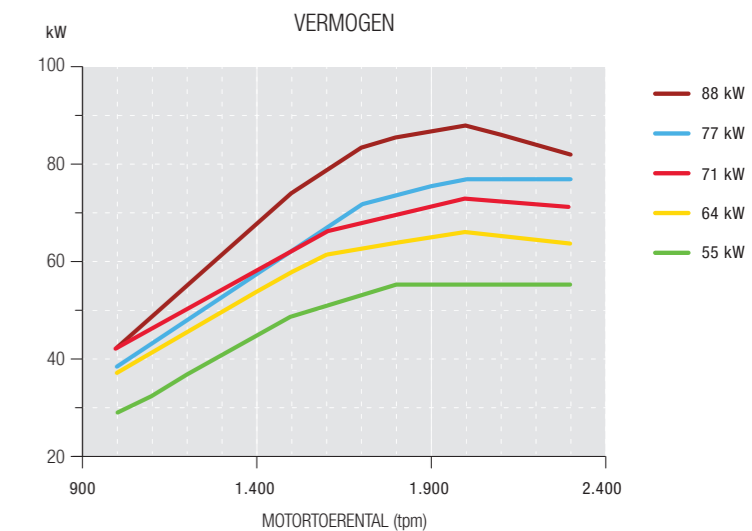
In het overzichtelijke ontwerp is de motor boven de vooras geplaatst, waardoor de wielen tot onder de motorkap naar binnen kunnen draaien voor een betere wendbaarheid en makkelijk keren tussen bomen en wijnstokken.

	MF 3xx.85	MF 3xx.95	MF 3xx.105	MF 3xx.115
Vermogen (pk)	85	95	105	120
Koppel (Nm)	370	395	405	466
Motor	4 cilinders / 3,6 L / Stage V			
Cabinemodellen	VI / SP / FR / WF / AL	VI / SP / FR / WF / AL**	VI / SP / FR / WF	
Platformmodellen	FR / GE / WF			

* MF 3VI-cabinemodellen verkrijgbaar met maximum van 75 L

** AL-modellen met vlakke vloer

MF 3 SPECIALITY-SERIE - KRACHT- EN KOPPELCURVEN



EFFICIENT-AANDRIJFLIJN CABINE- UITVOERINGEN



MF 3 SPECIALITY SERIES DIE ZIJN UITGEVOERD MET EEN CABINE, PROFITEREN VAN EEN NIEUWE TRANSMISSIE MET VIJF VERSNELLINGEN WAARMEE DE BESTUURDER VOOR ALLE TOEPASSINGEN DE RIJSNELHEID ALTIJD EXACT KAN AANPASSEN AAN HET MOTORTOERENTAL.

Voor optimale efficiëntie en gebruiksgemak is er de nieuwe Eco-transmissie met 30V/15A-versnellingen. Deze bereikt snelheden tot 40 km/u bij 1.700 tpm, wat resulteert in minder geluid en daarmee meer comfort voor de bestuurders, terwijl het brandstofverbruik en de eigendomskosten lager zijn.

De Eco-transmissie met 30V/15A-versnellingen biedt vijf versnellingen in drie groepen en is daarnaast standaard uitgerust met PowerShuttle en Speedshift. Samen bieden deze tien schakel-stappen zonder gebruik van het pedaal door bediening van de ont koppelingsschakelaars op de nieuwe versnellingspook.



▲ Nieuwe versnellingspook met bowdenkabel voor soepele bediening.



▲ Efficiënte bediening met vijf versnellingen voor alle toepassingen.

BETROUWBARE
TRANSMISSIES
 PLATFORM-UITVOERINGEN



DE MF 3 SPECIALITY-
 PLATFORM-UITVOERINGEN
 HEBBEN DE BEPROEFDE
 12X12-TRANSMISSIE MET
 VIER VERSNELLINGEN
 IN DRIE GROEPEN.

Door toevoeging van een mechanische splitter wordt het aantal versnellingen verdubbeld tot 24x24, voor meer keuze uit versnellingen voor de betreffende toepassing.

U kunt ook kiezen voor een 24x12-transmissie die is voorzien van PowerShuttle en Speedshift.

Met de transmissieknoppen op de versnellingspook kan de bestuurder zowel ontkoppelen als schakelen met de Speedshift van hoog naar laag. Dat verhoogt het rijcomfort en de efficiëntie aanzienlijk, omdat de bestuurder in iedere groep kan wisselen tussen acht ratio's zonder het koppelingspedaal te bedienen.



ONTWORPEN OM IEDERE TAAK AAN TE KUNNEN



DE MF 3 SPECIALITY-SERIE IS ONTWORPEN EN GEBOUWD VOOR ZWAAR WERK.

Met het hoge hefvermogen van de hefinrichting tot 3,1 t voor cabine-uitvoeringen of 3 t voor platform-uitvoeringen kunnen deze robuuste gespecialiseerde trekkers met gemak grote en complexe werktuigen aan.

De Essential-specificatie biedt ongecompliceerde mechanische bediening van de hefinrichting met een makkelijke hendelpositionering in de cabine. Massey Ferguson's beroemde elektronische bediening van de hefinrichting (ELC) is standaard in Efficient-modellen en verkrijgbaar als een optie voor de Essential-modellen.

De nauwkeurige bediening en instelling van de hefinrichting wordt mogelijk gemaakt door een draaischijf op de armleniging of op de rechter console, terwijl een tuimelschakelaar keuze biedt uit drie posities: omhoog, omlaag of neutraal.

Bestuurders kunnen de hefinrichting achter ook bedienen met twee schakelaars. Deze zijn voor het gemak op de spatborden aangebracht en zijn heel handig bij het aankoppelen van uiteenlopende werktuigen.

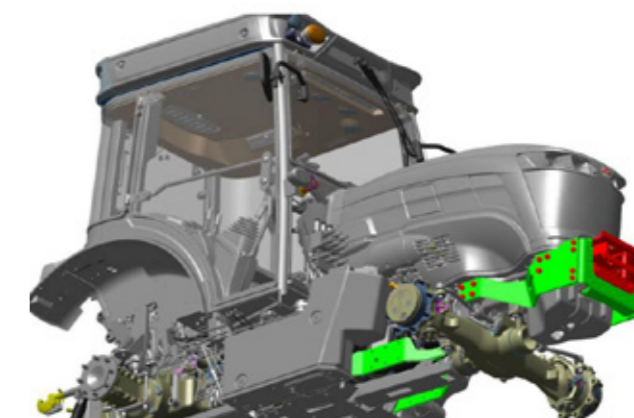
Voor optimale instelling en bediening van werktuigen achter is er een optionele side-shift en vlakstelling. Aanpassingen zijn makkelijk aan te brengen vanuit de cabine met tuimelschakelaars op Essential-uitvoeringen, terwijl Efficient-modellen een exclusieve mini-joystick bieden voor intuïtieve bediening.

De veelzijdigheid wordt nog verder vergroot met het hefvermogen van de krachtige fronthefinrichting tot 1.650 kg, dat de productiviteit sterk verhoogt bij inzet van werktuigcombinaties voor en achter.

In plaats daarvan zijn er ook een nieuwe werktuig-aanbouwdelen voor, en nieuwe zijdelingse steunen voor middengemonteerde werktuigen. Samen verhogen deze de veelzijdigheid door de mogelijkheid om een combinatie van voor, in het midden en achter gemonteerde werktuigen te gebruiken om tijd te besparen en het aantal werkzaamheden te combineren.



▲ SPEEDSTEER maakt het de bestuurder makkelijker om sneller te werken op de kopakker en om de stuuroverbrenging aan te passen.



▲ Werktuigframes voor zij- en frontmontage bieden maximale compatibiliteit voor werktuigen van verschillende fabrikanten.

GEMAAKT VOOR
HET ZWARE WERK
 FLEXIBEL VERMOGEN
 VOOR IEDER WERKTUIG



MF 3 SPECIALITY-TREKKERS ZIJN VERKRIJGBAAR MET EEN KEUZE UIT HYDRAULISCHE SYSTEMEN DIE PAST BIJ UW BEHOEFTE, MET EEN DUBBELE-POMPCIRCUIT DAT 66 LITER/MIN LEVERT OF EEN DRIEVOUDIG POMPSYSTEEM VOOR EEN INDRUKWEKKENDE 93 LITER/MIN.

Dit royale hydraulische vermogen wordt geëvenaard door een ruime keuze aan regelventielen in de hele reeks, met mechanische bediening op Essential-uitvoeringen en elektrohydraulische bediening voor de Efficient-specificatie.

Middengemonteerde machines worden bediend via koppelingen die zijn aangesloten op de achterste regelventielen. Een nieuwe optionele verdeler maakt bediening van maximaal zes middengemonteerde hydrauliek koppelingen mogelijk met schakelaars op de hydrauliekhendel in Essential-modellen en de multifunctionele joystick in de Efficient-uitvoeringen.

Er kunnen maar liefst acht middengemonteerde hydrauliek koppelingen worden gespecificeerd, waarvan er zes worden bediend via de verdeler die is aangesloten op één hydrauliekventiel en een andere via de joystick.

Deze combinatie van hoge hydrauliekoliestroom, regelventielkeuze en eenvoudige bediening biedt als geheel de mogelijkheid om moderne, complexe machines met gemak te bedienen.

RUIME KEUZE UIT AFTAKASTOERENTALLEN

Dankzij de ruime keuze uit aftakastoorrentallen kan de nieuwe MF 3 Speciality-serie een ruim assortiment aan werktuigen bedienen. Standaard is een aftakas met twee versnellingen – met keuze uit: 540 / 540 Eco en 540 / 1.000, beide met rijnsnelheidsafhankelijke aftakas.

De aftakas wordt mechanisch of elektrohydraulisch ingeschakeld, afhankelijk van de gekozen transmissie.

Er is een frontaftakas met snelheden van 540 Eco of 1.000 verkrijgbaar voor verdere uitbreiding van de veelzijdigheid van de optionele fronthefinrichting.



▲ U kunt kiezen tussen het dubbele of drievoudige pompsysteem en voor het vereiste aantal middengemonteerde koppelingen.



RUIME, COMFORTABELE
CABINE

◀ De hogere stoelpositie en de plaatsing van de ruitenwissermotor in het dak zorgen beide voor meer zicht zonder dat de totale hoogte van de cabine is toegenomen.

DE CABINE VAN DE MF 3 SPECIALITY-SERIE BIJDT DE RUIMTE, HET ZICHT, DE BEDIENINGSMOGELIJKHEDEN EN HET COMFORT DAT BESTUURDERS NODIG HEBBEN OM LANGE DAGEN TE WERKEN IN DE WAARDEVOLLE GEWASSEN.

De grote cabine is verrassend ruim voor een gespecialiseerde trekker en heeft een grotere dakzone voor meer hoofdruimte, zelfs voor lange bestuurders. Er is ook meer voetenruimte dankzij de semi-vlakke vloer die nauw aansluit op de transmissietunnel en een nieuwe pedalenindeling.

Doordat de versnellingspook is verplaatst, is deze niet alleen toegankelijker maar ook makkelijker te bedienen. De nieuwe kabelbediening zorgt voor makkelijker, soepeler schakelen.

De Efficient-uitvoering van trekkers uit de MF 3 Speciality-serie omvat de bekende rechter armleuning met gebruiksvriendelijke bedieningselementen en een unieke multifunctionele MF-joystick. Deze biedt moeiteloze bediening van de hydrauliek en transmissiefuncties met één hand, inclusief ontkoppelen, vooruit- en achteruitschakelen en Speedshift-bediening.

Gebruikers kunnen zich richten op het werktuig en de kwaliteit van het werk omdat iedere actie makkelijk te selecteren is - net als de andere unieke Massey Ferguson-joystick voor vlakstelling en sideshift van de achterhefinrichting.

Naast de nieuwe functie voor kopakkermanagement op het dashboard kunnen nu vijf functies worden bediend met één handeling: frontaftakas, aftakas achter, hoog-laagversnellingen, hefinrichting achter en motorgeheugen.



▲ Een helder kleurenscherm op het nieuwe intuïtieve dashboard toont alle essentiële bedieningsinformatie. Hier worden ook alle essentiële instellingen weergegeven.



▲ Een nieuwe elektronische bediening van de hefinrichting (ELC) biedt nauwkeurigheid en gebruiksgemak – standaard in Efficient- en optioneel in Essential-uitvoeringen.



▲ De transmissiehendels en pedalen zijn verplaatst voor nog meer beenruimte.

MEER COMFORT VOOR HOGERE PRODUCTIVITEIT



◀ Wanneer lange werkdagen overgaan in nachten, is er optionele ledverlichting waarmee u ook in het donker kunt doorwerken.

▶ Gebruikers merken dat alles op de juiste plaats zit, met een logische indeling van bedieningselementen op de rechter console in alle uitvoeringen.

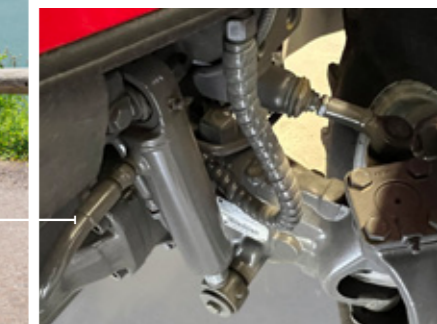


▲ Massey Ferguson zorgt zowel voor de gezondheid van de landbouwer als voor diens gewassen, met de mogelijkheid van een cabine met Cat 4-filtratie voor verhoogde veiligheid bij het spuiten van gewasbeschermingsmiddelen. Dit systeem is makkelijk te activeren met een schakelaar en brengt de cabine onder druk (voor verhoging van Cat 2 naar Cat 4) voor optimale bescherming.

Een onderhoudsindicator op het dashboard voor het cabinefilter zorgt dat bestuurders in veiligheid blijven.



◀ De voorasvering verhoogt het comfort op de weg en op onregelmatig terrein en beschermt tegen schokken en stoten.



COMFORTABELE PLATFORM-UITVOERINGEN



ER IS EEN ONGECompliceerd, COMFORTABEL PLATFORM VERKRIJGBAAR VOOR DE MODELLEN MF 3FR, MF 3WF EN MF 3GE, DIE WORDEN AANGEDREVEN DOOR EEN MOTOR VAN 3,6 LITER EN DIE EEN VERMOGEN VAN 85 PK TOT 105 PK BIEDEN.

Met de gebruiksvriendelijke bediening en inklapbare rolbeugel zijn de platform-uitvoeringen ideaal voor het werken in polytunnels en onder bomen of wijnranken, en ze hebben makkelijk toegang tot lage gebouwen. Deze platformmodellen worden geleverd met een ruime keuze aan transmissies, inclusief de befaamde 24V/12A met Speedshift en PowerShuttle. Met hun krachtige hydrauliek en hefinrichting bieden de wendbare trekkers hoge prestaties en veelzijdigheid.



Dankzij het lage platform presteert de MF 3GE uitstekend in lage tunnels en in zones met weinig ruimte.

GEMAAKT VOOR COMFORT

Essential is het instapniveau voor de MF 3 Speciality-serie, maar dit is verre van basic.

Het biedt alle belangrijke elementen die u van Massey Ferguson verwacht: met een combinatie van eenvoud, gebruiksgemak en veelzijdigheid wordt voorzien in toepassingen die vermogen en prestaties vereisen.

ESSENTIAL-UITVOERING

	ESSENTIAL-PLATFORM*	ESSENTIAL-CABINE*
STANDAARD	Mechanische 12x12-transmissie Hydraulisch systeem met dubbele pomp 93 l/min (66 + 27 l/min) Twee mechanische regelventielen achter Mechanische hefinrichting achter met een capaciteit van 2,5 t Mechanische aftakasbediening	Mechanische 15x15-transmissie Hydraulisch systeem met dubbele pomp 93 l/min (66 + 27 l/min) Twee mechanische regelventielen achter Mechanische hefinrichting achter met een capaciteit van 3,1 t Mechanische aftakasbediening Cabine met airconditioning
OPTIE	Mechanische 24x24-transmissie 24 x 12 Powershuttle & SpeedShift-transmissie Hydraulisch systeem met drievoudige pomp Drie mechanische regelventielen achter Hefinrichting achter 3 t hefvermogen Hydraulische bediening van aftakas Fronthefinrichting en aftakas Sideshift en vlakstelling (afhankelijk van versie)	Mechanische 30x30-transmissie 30 x 15 Powershuttle & SpeedShift-transmissie Hydraulisch systeem met drievoudige pomp Drie mechanische regelventielen achter Maximaal acht middengemonteerde koppelingen Elektronische bediening van de hefinrichting achter (ELC) Hydraulische bediening van aftakas Fronthefinrichting en aftakas Sideshift en vlakstelling (afhankelijk van versie) Cabine met CAT 4-filter LED-werklampen op cabine

* Informatie van toepassing op modellen vanaf 85 pk



Versnellingspook

Nieuw dashboard

Powershuttle

Nieuwe vlakke vloer

Groepskeuzehendel

Ergonomisch bedieningspaneel

Elektronische bediening van de hefinrichting

Comfortabele stoel

GEMAAKT VOOR COMFORT

Efficient is het pakket hoge specificaties voor de MF 3 Speciality-serie, waarmee u slimmer werkt en betere resultaten boekt.

Doordat de belangrijkste functies speciaal zijn ontwikkeld voor een verhoogde productiviteit, stelt het Efficient-pakket u in staat sneller te werken, hogere kwaliteit te leveren met grotere precisie, dit alles bij een comfort, ergonomie en betrouwbaarheid van een ongekend hoog niveau. Bedien zelfs de technologisch meest geavanceerde en veeleisende werktuigen met speels gemak, om volledig te profiteren van de extra productiviteit.

* Informatie van toepassing op modellen vanaf 85 pk



EFFICIENT

EFFICIENT-CABINE*

STANDAARD	30 x 15 Powershuttle & SpeedShift-transmissie
	Hydraulisch systeem met drievoudige pomp 120 l/min
	Vier elektronische regelventielen achter
	Elektronische bediening van de hefinrichting achter (ELC)
	Hydraulische bediening van aftakas
	Multifunctionele joystick voor hydraulica/transmissie
	Cabine met airconditioning

OPTIE

	Maximaal acht middengemonteerde koppelingen
	Frontheinrichting en aftakas
	Voorladerpakket (MF 3AL)
	Joystick-bediening voor offset-hefinrichting achter en nivellering (afhankelijk van versie)
	Cabine met CAT 4-filter
	LED-werklampen op cabine

HOOFDFUNCTIES VAN MECHANISCHE MULTIFUNCTIONELE VOORLADERJOYSTICK

- A Heffen
- B Zakken
- C Vullen
- D Kiepen

GECOMBINEERDE FUNCTIES

- A/C Heffen en vullen
- A/D Heffen en kiepen
- B/C Zakken en vullen
- B/D Neerlaten en bak wordt in de horizontale stand gezet



KOSTENEFFECTIEVE

75 PK-MODELLEN



INSTAPNIVEAU, 75 PK MF 3 SPECIALITY-TREKKERS WORDEN AANGEDREVEN DOOR DE NIEUWSTE 4-CILINDERMOTOR VAN 3,4 LITER DIE VOLDOET AAN STAGE V. NET ALS DE KRACHTIGERE MODELLEN ZIJN ZE OOK VERKRIJGBAAR MET DEZELFDE OPTIES VAN ESSENTIAL- EN EFFICIENT-SPECIFICATIEPAKKETTEN.

Massey Ferguson is beproefde componenten blijven gebruiken omdat ze zorgen voor de beroemde betrouwbaarheid en kosten besparen. Bestuurders zullen echter de vernieuwde luchtgeveerde stoel waarderen.

Alle 75 pk MF 3 Speciality-trekkers worden geleverd met een transmissie naar keuze voor verschillende toepassingen en niveaus van investering. Het brede assortiment begint met een praktische, volledig mechanische 12x12-transmissie en eindigt bij een 24x12 met PowerShuttle en Speedshift.

Er is ook keuze tussen hydraulische systemen met een drievoudige pomp van 120 liter/min en een dubbele pomp van 93 liter/min, een ruime keuze uit configuraties voor regelventielen en optionele middengemonteerde ventielen of koppelingen.

Net als de rest van de reeks zijn de 75 pk-modellen aangepast aan de nieuwe stijl van de Massey Ferguson-familie, met de nieuwste moderne styling, de fraaie sabelstreep, en een cabine en dak die in het grijs zijn uitgevoerd.

	ESSENTIAL-PLATFORM*	ESSENTIAL-CABINE*	EFFICIENT-CABINE*
STANDAARD	Mechanische 12x12-transmissie Hydraulisch systeem met dubbele pomp 93 l/min Twee mechanische regelventielen achter Mechanische hefinrichting achter 2,5 t hefvermogen Hydraulische bediening van aftakas	Mechanische 12x12-transmissie Hydraulisch systeem met dubbele pomp 93 l/min Twee mechanische regelventielen achter Mechanische hefinrichting achter 2,5 t hefvermogen Hydraulische bediening van aftakas Cabine met airconditioning	24 x 12 Powershuttle & SpeedShift-transmissie Hydraulisch systeem met drievoudige pomp 120 l/min Vier elektronische regelventielen achter Elektronische bediening van de hefinrichting achter (ELC) Hydraulische bediening van aftakas Multifunctionele joystick voor hydraulica/transmissie Cabine met airconditioning
OPTIE	Mechanische 24x24-transmissie Mechanische 24x24-transmissie met Speedshift 24 x 12 Powershuttle & SpeedShift-transmissie Hydraulisch systeem met drievoudige pomp Drie mechanische regelventielen achter Hefinrichting achter 3 t hefvermogen Frontheinrichting en aftakas Sideshift en vlakstelling (afhankelijk van versie)	Mechanische 24x24-transmissie Mechanische 24x24-transmissie met Speedshift 24 x 12 Powershuttle & SpeedShift-transmissie Hydraulisch systeem met drievoudige pomp Drie mechanische regelventielen achter Maximaal zes middengemonteerde hydrauliekkoppelingen Frontheinrichting en aftakas Sideshift en vlakstelling (afhankelijk van versie)	Maximaal zes middengemonteerde hydrauliekkoppelingen Frontheinrichting en aftakas Voorladerpakket (MF 3AL) Joystick-bediening voor sideshift en vlakstelling (afhankelijk van versie)



MF 3VI

UITVOERING WIJNGAARD

DE MF 3VI IS EEN BIJZONDER COMPACTE, MAAR KRACHTIGE TREKKER DIE SPECIAAL IS ONTWERPEN VOOR WERK IN SMALLE RIJEN WAAR HET RISICO OP SCHADE AAN KWETSBAAR BLAD EN FRUIT ZOVEEL MOGELIJK MOET WORDEN BEPERKT.

Met een breedte vanaf slechts 1 m en een uitstekende wendbaarheid beweegt de MF 3VI soepel de rijen in en uit en is hij makkelijk te manoeuvreren.

BELANGRIJKE KENMERKEN:

- ▶ Toegang tot smalle en kleine ruimten
- ▶ Nieuw motorvermogen tot 120 pk
- ▶ Nieuwe Eco-transmissie 40 km/u (vanaf 85 pk)
- ▶ Automatisch 4WD-management
- ▶ Uitstekende wendbaarheid, optioneel SpeedSteer
- ▶ Fantastisch 360°-zicht
- ▶ Krachtige hefinrichting en hydraulisch systeem
- ▶ Comfortabele cabine vanaf 1 m breed
- ▶ Breed scala aan opties: Ledverlichting, spiegelverwarming, Deluxe luchtgeveerde stoel, kopakkermanagement



		MF 3VI.75	MF 3VI.85	MF 3VI.95	MF 3VI.105	MF 3VI.115
Bestuurdersomgeving		Cabine	Cabine	Cabine	Cabine	Cabine
Motor						
Max. vermogen (ISO 14396) bij 2.000 tpm	pk (kW)	75 (55)	85 (66)	95 (71)	105 (77)	120 (88)
Max. koppel	Nm	320	370	395	405	466
Aant. cilinders/inhoud	Aantal/cm³	4/3.400	4/3.600			
Inhoud brandstoftank	Liter	74	75	75	75	75
Inhoud AdBlue-tank	Liter	10,8				
Transmissie						
Standaard transmissie mech. omkeerschakeling		12 x 12 (30 km/u)	15 x 15 (40 km/u)			
Optionele transmissie Mech. omkeerschakeling, Mech. splitter		24 x 24 (40 km/u)	30 x 30 (40 km/u Eco)			
Optionele transmissie Mech. omkeerschakeling & Speedshift		24 x 24 (40 km/u)	n.v.t.			
Optionele transmissie PowerShuttle en Speedshift		24 x 12 (40 km/u)	30 x 15 (40 km/u Eco)			
30 x 15 transmissie met Brake-to-Neutral		-		○		
Geveerde vooras				○		
Automatische 4WD met stuurhoeksensoren				○		
Hefinrichting						
Maximaal hefvermogen aan uiteinde hefarm	kg	2.500	3.100			
Hydraulische hefstang rechts				○		
Hydraulisch sideshift en vlakstelling				○		
Optionele frontheffinrichting - max. hefvermogen aan uiteinde hefarm	kg			1.650		
Hydraulisch systeem & aftakas						
Dubbel pompsysteem / drievoudig pompsysteem – max stroom	l/min	93 / 120				
Maximum koppelingen achter / middengemonteerd	Aant.	8 / 6	8 / 8			
Aftakastoerentallen achter		540 / 540 Eco of 540 / 1.000				
Rijsnelheidafhankelijke aftakas		○				
Frontaftakas - aftakastoerental		○ 540 Eco of 1.000				
Bestuurdersomgeving						
Airconditioning		●				
Luchtgeveerde stoel		○ Essential-uitvoering / ● Efficient-uitvoering				
Deluxe luchtgeveerde stoel		-		○		
Cat 4-filter		-		○		
8 ledwerklampen		-		○		
Speedsteer-stuursysteem		-		○		
Kopakkermanagement		-		○		

- Standaard specificatie
- Optie
- Niet beschikbaar

MF 3SP

UITVOERING GESPECIALISEERD

DE MF 3SP IS EEN COMPACTE, ZEER PRODUCTIEVE TREKKER DIE SPECIAAL IS ONTWERPEN VOOR WERK IN MODERNE WIJNGAARDEN, WAAR WAARDEVOLLE GEWASSEN MET EEN HOGE OPBRENGST GROEIEN.

Met zijn combinatie van hoge prestaties en compacte afmetingen kan hij tussen kwetsbare gewassen door bewegen met een minimaal risico op schade.

De MF 3SP is verkrijgbaar vanaf een breedte van 1,25 m en met een keuze uit vijf motorvermogens van 75 pk tot 120 pk.

BELANGRIJKE KENMERKEN:

- ▶ Toegang tot smalle en kleine ruimten
- ▶ Nieuw motorvermogen tot 120 pk
- ▶ Nieuwe Eco-transmissie 40 km/u (vanaf 85 pk)
- ▶ Automatisch 4WD-management
- ▶ Uitstekende wendbaarheid, optioneel SpeedSteer
- ▶ Fantastisch 360°-zicht
- ▶ Krachtige hefinrichting en hydraulisch systeem
- ▶ Comfortabele cabine van 1,2 m breed
- ▶ Breed scala aan opties: Ledverlichting, spiegelverwarming, Deluxe luchtgeveerde stoel, kopakkermanagement



		MF 3SP.75	MF 3SP.85	MF 3SP.95	MF 3SP.105	MF 3SP.115
Bestuurdersomgeving		Cabine	Cabine	Cabine	Cabine	Cabine
Motor						
Max. vermogen (ISO 14396) bij 2000 tpm	pk (kW)	75 (55)	85 (66)	95 (71)	105 (77)	120 (88)
Max. koppel	Nm	320	370	395	405	466
Aant. cilinders/inhoud	Aantal/cm ³	4/3.400	4/3.600			
Inhoud brandstoftank / optionele inhoud	Liter	74 /104	75 /100	75 /100	75 /100	75 /100
Inhoud AdBlue-tank	Liter	–	10	10	10	10
Transmissie						
Standaard transmissie mech. omkeerschakeling		12 x 12 (30 km/u)	15 x 15 (40 km/u)			
Optionele transmissie Mech. omkeerschakeling, Mech. splitter		24 x 24 (40 km/u)	30 x 30 (40 km/u Eco)			
Optionele transmissie Mech. omkeerschakeling & Speedshift		24 x 24 (40 km/u)	–			
Optionele transmissie PowerShuttle en Speedshift		24 x 12 (40 km/u)	30 x 15 (40 km/u Eco)			
30 x 15 transmissie met Brake-to-Neutral		–	○			
Voorasvering		○				
Automatisch 4WD-management		○				
Hefinrichting						
Maximaal/optioneel hefvermogen aan uiteinde hefarm	kg	2.500 / 3.000	3.100 / –			
Hydraulische hefstang rechts		○				
Hydraulisch sideshift en vlakstelling		○				
Optionele frontheffinrichting – max. hefvermogen aan uiteinde hefarm	kg	1.650				
Hydraulisch systeem & aftakas						
Dubbel pompsysteem / drievoudig pompsysteem – max stroom	l/min	93 / 120				
Maximum koppelingen achter / middengemonteerd	Nee	8 / 6	8 / 8			
Aftakastoerentallen achter		540 / 540 Eco of 540 / 1.000				
Rijsnelheidafhankelijke aftakas		○				
Frontaftakas - aftakastoerentallen		○ 540 Eco of 1.000				
Bestuurdersomgeving						
Airconditioning		●				
Luchtgeveerde stoel		○ Essential-uitvoering / ● Efficient-uitvoering				
Deluxe luchtgeveerde stoel		○				
Cat 4-filter		–	○			
8 ledwerkklampen		–	○			
Speedsteer-stuursysteem		–	○			
Kopakkermanagement		–	○			

- Standaard specificatie
- Optie
- Niet beschikbaar

MF 3FR

UITVOERING FRUIT

DE MF 3FR IS VOORAL ONTWERPEN VOOR WERK IN GROTE WIJNGAARDEN EN BOOMGAARDEN DIE VAAK EEN GROOT OPPERVLAK HEBBEN. MET ZIJN COMPACTE AFMETINGEN, HOGE VERMOGEN EN UITSTEKENDE WENDBAARHEID LEVERT HIJ DE HOGE PRODUCTIE DIE VEREIST IS, MAAR WORDEN TEGELIJK HET KWETSBARE BLAD EN FRUIT BESCHERMD TEGEN SCHADE.

Als ideale allrounder is de MF 3FR smal genoeg om in lange rijen te werken, maar bieden de brede assen stabiliteit en veiligheid bij alle toepassingen.

BELANGRIJKE KENMERKEN:

- ▶ Wendbaar en sterk
- ▶ Nieuw motorvermogen tot 120 pk
- ▶ Nieuwe Eco-transmissie 40 km/u (vanaf 85 pk cabine)
- ▶ Automatisch 4WD-management
- ▶ Uitstekende wendbaarheid, optioneel SpeedSteer
- ▶ Fantastisch 360°-zicht
- ▶ Krachtige hefinrichting en hydraulisch systeem
- ▶ Comfortabele cabine van 1,2 m breed
- ▶ Platform met eenvoudige toegang
- ▶ Breed scala aan opties: Ledverlichting, spiegelverwarming, Deluxe luchtgeveerde stoel, kopakkermanagement



		MF 3FR.75	MF 3FR.85	MF 3FR.95	MF 3FR.105	MF 3FR.115	MF 3FR.75	MF 3FR.85	MF 3FR.95	MF 3FR.105
		Cabine	Cabine	Cabine	Cabine	Cabine	Platform	Platform	Platform	Platform
Bestuurdersomgeving										
Motor										
Max. vermogen (ISO 14396) bij 2000 tpm	pk (kW)	75 (55)	85 (66)	95 (71)	105 (77)	120 (88)	75 (55)	85 (66)	95 (71)	105 (77)
Max. koppel	Nm	320	370	395	405	466	320	370	395	405
Aant. cilinders/inhoud	Aantal/cm³	4/3.400			4/3.600		4/3.400		4/3.600	
Inhoud brandstoftank / optionele inhoud	Liter	74 / 104			75 / 100			75		
Inhoud AdBlue-tank	Liter	–			10		–		10	
Transmissie										
Standaard transmissie mech. omkeerschakeling		12 x 12 (30 km/u)			15 x 15 (40 km/u)				12 x 12 (30 km/u)	
Optionele transmissie Mech. omkeerschakeling, Mech. splitter		24 x 24 (40 km/u)			30 x 30 (40 km/u Eco)				24 x 24 (40 km/u)	
Optionele transmissie Mech. omkeerschakeling & Speedshift		24 x 24 (40 km/u)			–		24 x 24 (40 km/u)		–	
Optionele transmissie PowerShuttle en Speedshift		24 x 12 (40 km/u)			30 x 15 (40 km/u Eco)				24 x 12 (40 km/u)	
30 x 15 transmissie met Brake-To-Neutral		–			○				–	
Geveerde vooras					○				–	
Automatische 4WD-stuurhoek					○				–	
Hefinrichting										
Maximaal/optieel hefvermogen aan uiteinde hefarm	kg	2.500 / 3.000			3.100 / –				2.500 / 3.000	
Hydraulische hefstang rechts									○	
Hydraulisch sideshift en vlakstelling									○	
Optionele frontheffinrichting – max. hefvermogen aan uiteinde hefarm	kg						1.650			
Hydraulisch systeem & aftakas										
Dubbel pompsysteem / drievoudig pompsysteem – max stroom	l/min						93 / 120			
Maximum koppelingen achter / middengemonteerd	Nee	8 / 6			8 / 8				8 / 0	
Aftakastoerentallen achter					● 540 / 540 Eco ○ 540 / 1.000				● 540 / 540 Eco ○ 540 / 1.000	
Rijsnelheidsafhankelijke aftakas									○	
Frontaftakas - aftakastoerentallen									○ 540 Eco of 1.000	
Bestuurdersomgeving										
Airconditioning					●				–	
Luchtgeveerde stoel					○ Essential-uitvoering / ● Efficient-uitvoering				○	
Deluxe luchtgeveerde stoel					○				–	
Multifunctionele joystick					● Efficient-uitvoering				–	
Cat 4-filter		–			○				–	
8 ledwerkklampen		–			○				–	
Speedsteer-stuursysteem		–			○				–	
Kopakkermanagement		–			○				–	

- Standaard specificatie
- Optie
- Niet beschikbaar

MF 3GE

VERLAAGDE UITVOERING

BIJ WERK ONDER BOMEN, IN POLYTUNNELS EN MET VELE ANDERE LAGE GEWASSEN IS EEN GESCHIKTE SPECIALIST NODIG, EN DAAROM HEEFT MASSEY FERGUSON DE MF 3GE GECEREËRD. DEZE MACHINE IS UITGERUST MET EEN PLATFORM EN EEN INKLAPBARE ROLBEUGEL EN IS GESCHIKT VOOR WERK OP PLAATSEN WAAR EEN ANDERE TREKKER NIET KAN KOMEN.

BELANGRIJKE KENMERKEN:

- ▶ Compact chassis vanaf 1,34 m breed
- ▶ Platform voor lage gewassen
- ▶ Fantastisch 360°-zicht
- ▶ Standaard kruipversnelling
- ▶ Uitstekende wendbaarheid en stabiliteit
- ▶ Krachtige hefinrichting en hydraulisch systeem
- ▶ Comfortabel platform
- ▶ Ergonomische bediening



		MF 3GE.75	MF 3GE.85	MF 3GE.95	MF 3GE.105
		Platform	Platform	Platform	Platform
Motor					
Max. vermogen (ISO 14396) bij 2000 tpm	pk (kW)	75 (55)	85 (66)	95 (71)	105 (77)
Max. koppel	Nm	320	370	395	405
Aant. cilinders/inhoud	Aantal/cm³	4/3.400		4/3.600	
Inhoud brandstoftank	Liter	74		75	
Inhoud AdBlue-tank	Liter	–		10	
Transmissie					
Standaard transmissie mech. omkeerschakeling mech. splitter		24 x 24 (40 km/u)			
Optionele transmissie PowerShuttle en Speedshift		24 x 12 (40 km/u)			
Achterhefinrichting					
Maximaal hefvermogen aan uiteinde hefarm	kg	2.500			
Optionele fronthefinrichting – max. hefvermogen aan uiteinde hefarm	kg	1.250			
Hydraulisch systeem & aftakas					
Dubbel pompsysteem / drievoudig pompsysteem – max stroom	liter/min	93/120			
Maximum koppelingen achter	Nee	8			
Aftakastoerentallen achter		● 540 / 540 Eco ○ 540 / 1.000			
Rijsnelheidsafhankelijke aftakas		○			
Frontaftakas - aftakastoerentallen		○ 540 Eco of 1.000			
Bestuurdersplaats platform					
Inklapbare rolbeugel		●			
Kantelbare stuurkolom		○			

- Standaard specificatie
- Optie
- Niet beschikbaar

MF 3WF

UITVOERING BREED MET LAAG ZWAARTEPUNT

MET ZIJN BREDE VOOR- EN ACHTERAS, ZIJN LAGE ZWAARTEPUNT EN ZIJN VERMOGEN IS DE MF 3WF SPECIAAL ONTWERPEN VOOR EEN VEILIGE EN COMFORTABELE INZET OP WIJNGAARDEN OP HELLINGEN, BOOMGAARDEN EN ANDER UITDAGEND TERREIN.

BELANGRIJKE KENMERKEN:

- ▶ Breed chassis, stabiel en wendbaar
- ▶ Nieuw motorvermogen tot 105 pk voor platform en 120 pk voor cabine
- ▶ Nieuwe Eco-transmissie 40 km/u (vanaf 85 pk cabine)
- ▶ Uitstekende wendbaarheid, optioneel SpeedSteer
- ▶ Fantastisch 360°-zicht
- ▶ Krachtige hefinrichting en hydraulisch systeem
- ▶ Comfortabele cabine van 1,2 m breed
- ▶ Platform met eenvoudige toegang
- ▶ Breed scala aan opties: Ledverlichting, spiegelverwarming, Deluxe luchtgeveerde stoel



		MF 3WF.75	MF 3WF.85	MF 3WF.95	MF 3WF.105	MF 3WF.115	MF 3WF.75	MF 3WF.85	MF 3WF.95	MF 3WF.105
		Cabine	Cabine	Cabine	Cabine	Cabine	Platform	Platform	Platform	Platform
Bestuurdersomgeving										
Motor										
Max. vermogen (ISO 14396) bij 2000 tpm	pk (kW)	75 (55)	85 (66)	95 (71)	105 (77)	120 (88)	75 (55)	85 (66)	95 (71)	105 (77)
Max. koppel	Nm	320	370	395	405	466	320	370	395	405
Aant. cilinders/inhoud	Aantal/cm ³	4/3.400	4/3.600			4/3.400				
Inhoud brandstoftank / optionele inhoud	Liter	74/104	75/100			75				
Inhoud AdBlue-tank	Liter	–	10			–	10			
Transmissie										
Standaard transmissie mech. omkeerschakeling		12 x 12 (30 km/u)	15 x 15 (40 km/u)			12 x 12 (30 km/u)				
Optionele transmissie Mech. omkeerschakeling, Mech. splitter		24 x 24 (40 km/u)	30 x 30 (40 km/u Eco)			24 x 24 (40 km/u)				
Optionele transmissie Mech. omkeerschakeling & Speedshift		24 x 24 (40 km/u)	–			24 x 24 (40 km/u)	–			
Optionele transmissie PowerShuttle en Speedshift		24 x 12 (40 km/u)	30 x 15 (40 km/u Eco)			24 x 12 (40 km/u)				
30 x 15 transmissie met Brake-To-Neutral		–	○			–				
Hefinrichting										
Maximaal/optioneel hefvermogen aan uiteinde hefarm	kg	2.500 / 3.000	3.100			2.500 / 3.000				
Optionele frontheffinrichting – max. hefvermogen aan uiteinde hefarm	kg				1.650					
Hydraulisch systeem & aftakas										
Dubbel pompsysteem / drievoudig pompsysteem – max stroom	l/min				93 / 120					
Maximum koppelingen achter / middengemonteerd	Nee	8 / 6	8 / 8			8 / 0				
Aftakstoerentallen achter		● 540 / 540 Eco ○ 540 / 1.000			● 540 / 540 Eco ○ 540 / 1.000					
Rijsnelheidafhankelijke aftakas					○					
Frontaftakas - aftakstoerentallen					○ 540 Eco of 1.000					
Bestuurdersomgeving										
Airconditioning					●			–		
Luchtgeveerde stoel					○ Essential-uitvoering / ● Efficient-uitvoering			○		
Deluxe luchtgeveerde stoel					○			–		
Cat 4-filter		–				○			–	
8 ledwerklampen		–				○			–	
Speedsteer-stuursysteem		–				○			–	

- Standaard specificatie
- Optie
- Niet beschikbaar

MF 3AL

UITVOERING ALPINE

MET KEUZE UIT 75 PK, 85 PK, 95 PK EN 105 PK IS DE NIEUWE MF 3AL-SERIE SPECIAAL ONTWERPEN VOOR EEN COMBINATIE VAN STABILITEIT EN COMFORT MET EEN HOGE STANDAARD SPECIFICATIE VOOR VEELEISENDE WERKZAAMHEDEN IN HEUVELACHTIG TERREIN.

Als echte allrounders zijn deze trekkers ook perfect voor werk in brede wijngaarden, boomgaarden en groentegewassen, evenals diverse toepassingen in bosbouw, gemeentewerken en tuin- en parkonderhoud. Ze zijn verkrijgbaar met een cabine met een vlakke vloer of een laag profiel, zodat de hoogte is beperkt tot minder dan 2,44 m.

BELANGRIJKE KENMERKEN:

- ▶ Uitvoeringen met laag zwaartepunt en laag profiel
- ▶ Vlakke vloer, multifunctionele uitvoering
- ▶ Hoog comfort volledig uitgerust Efficient-model
- ▶ Nieuwe Eco-transmissie 40 km/u (vanaf 85 pk cabine)
- ▶ Uitstekende wendbaarheid
- ▶ Fantastisch 360°-zicht
- ▶ Krachtige hefinrichting en hydraulisch systeem
- ▶ Brede geveerde vooras
- ▶ Comfortabele cabine van 1,4 m breed
- ▶ Voorlader: MF FL 3117 X, MF FL 3114 X, MF FL 3522, MF FL 3615
- ▶ Breed scala aan opties: Ledverlichting, spiegelverwarming, Deluxe luchtgeveerde stoel, SpeedSteer

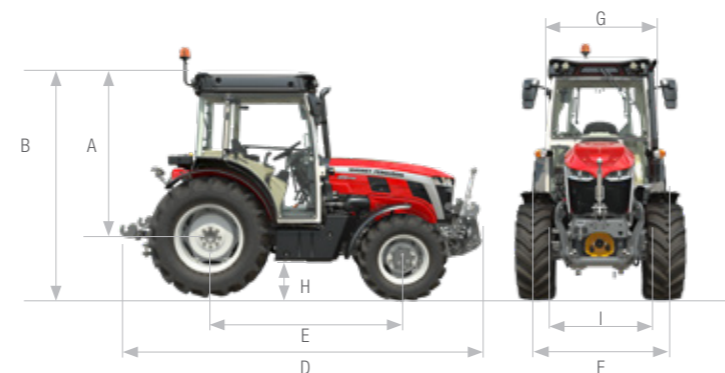


		MF 3AL.75	MF 3AL.85	MF 3AL.95	MF 3AL.75	MF 3AL.85	MF 3AL.95	MF 3AL.105
		Cabine met laag profiel	Cabine met laag profiel	Cabine met laag profiel	Cabine met vlakke vloer	Cabine met vlakke vloer	Cabine met vlakke vloer	Cabine met vlakke vloer
Motor								
Max. vermogen (ISO 14396) bij 2000 tpm	pk (kW)	75 (55)	85 (66)	95 (71)	75 (55)	85 (66)	95 (71)	105 (77)
Max. koppel	Nm	320	370	395	320	370	395	405
Aant. cilinders/inhoud	Aantal/cm³	4/3.400	4/3.600		4/3.400	4/3.600		
Inhoud brandstoftank	Liter	95			105			
Inhoud AdBlue-tank	Liter	–	10		–	10		
Transmissie								
Standaard transmissie PowerShuttle en Speedshift		24 x 12 (40 km/u)				30 x 15 (40 km/u Eco)		
30 x 15 transmissie met Brake-To-Neutral		–				○		
Geveerde vooras						○		
Hefinrichting								
Maximaal hefvermogen aan uiteinde hefarm	kg	3.000				3.100		
Hydraulische hefstang rechts						○		
Optionele frontheffinrichting – max. hefvermogen aan uiteinde hefarm						1.650		
Hydraulisch systeem & aftakas								
3-pompensysteem - max stroom	l/min					120		
Maximum koppelingen achter / middengemonteerd	Aantal	8 / 4				8 / -		
Aftakastoerentallen achter						● 540 / 540 Eco ○ 540 / 1.000		
Rijsnelheidafhankelijke aftakas						○		
Frontaftakas - aftakastoerentallen						○ 540 Eco of 1.000		
Voorlader								
Voorlader						○		
Bestuurderscabine								
Versie		Cabine met laag profiel			Cabine met vlakke vloer			
Airconditioning						●		
Luchtgeveerde stoel						●		
Deluxe luchtgeveerde stoel		–	○		–	○		
Speedsteer-stuursysteem						○		

- Standaard specificatie
- Optie
- Niet beschikbaar

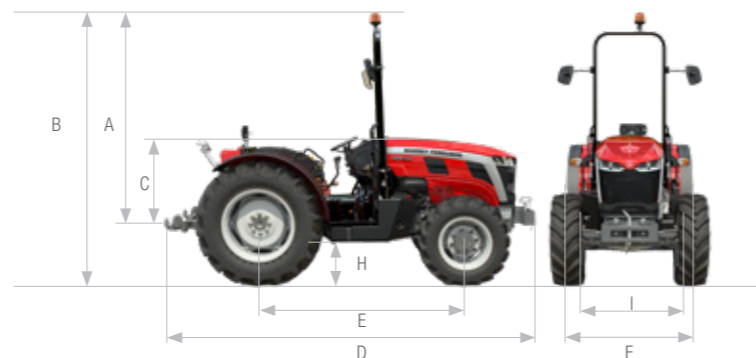
AFMETINGEN: 75 pk-cabinemodellen

			VI	SP	FR	WF	AL met vlakke vloer	AL met lage cabine
A	Cabinehoogte vanaf achteras	mm	1.803	1.803	1.803	1.803	1.854	1.736
B	Totale hoogte met gespecificeerde banden (zie onderstaande tabel)	mm	2.403	2.403	2.453**	2.453***	2.554****	2.436****
D	Totale lengte tot voorzijde	mm	4.073	4.073	4.073	4.073	3.818	3.818
E	Wielbasis	mm	2.148	2.148	2.124	2.124	2.156	2.156
G	Cabinebreedte	mm	1.000	1.200	1.200	1.200	1.400	1.400
F	Buitenmaat van spatborden achter	mm	1.000	1.300	1.450	1.450	1.674	1.581
I	Tussenruimte tussen spatborden achter	mm	450	520	600	600	890	890
H	Bodemvrijheid	mm	277*	303*	368**	414***	414****	414****



AFMETINGEN: 75 pk-plattformodellen

			FR	WF	GE
A	Hoogte rolbeugel vanaf achteras	mm	1.987	1.987	1.987
B	Totale hoogte met gespecificeerde banden (zie onderstaande tabel)	mm	2.637**	2.637***	2.562****
C	Hoogte motorkap	mm	830	830	830
D	Totale lengte tot voorzijde	mm	4.073	4.073	4.073
E	Wielbasis	mm	2.124	2.124	2.085
F	Buitenmaat van spatborden achter	mm	1.450	1.450	1.150
H	Bodemvrijheid	mm	336**	365***	287****
I	Tussenruimte tussen spatborden achter	mm	600	600	520



BANDEN

Cabine:	*320/85R28	**420/70R28	***480/65R28	****420/85R30
Platform:		**420/70R28	***480/65R28	****380/70R24

AFMETINGEN: vanaf 85 pk-cabinemodellen

			VI	SP	FR	WF	AL met vlakke vloer	AL met lage cabine
A	Cabinehoogte vanaf achteras	mm	1.835	1.835	1.835	1.835	1.855	1.730
B	Totale hoogte met gespecificeerde banden (zie onderstaande tabel)	mm	2.435*	2.435*	2.485*	2.485***	2.554****	2.427****
D	Totale lengte tot voorzijde	mm	4.192	4.192	4.022	4.068	4.223	4.223
E	Wielbasis	mm	2.178	2.178	2.155	2.155	2.187	2.187
G	Cabinebreedte	mm	1.000	1.200	1.200	1.200	1.400	1.400
F	Buitenmaat van spatborden achter	mm	1.000	1.300	1.450	1.450	1.674	1.581
I	Tussenruimte tussen spatborden achter	mm	450	520	600	600	890	890
H	Bodemvrijheid	mm	270*	312*	365**	375***	475****	439****

AFMETINGEN: vanaf 85 pk-plattformodellen

			FR	WF	GE
A	Hoogte rolbeugel vanaf achteras	mm	2.099	2.099	2.099
B	Totale hoogte met gespecificeerde banden (zie onderstaande tabel)	mm	2.749**	2.749***	2.674*
C	Hoogte motorkap	mm	880	880	880
D	Totale lengte tot voorzijde	mm	4.101	4.101	4.101
E	Wielbasis	mm	2.155	2.155	2.115
F	Buitenmaat van spatborden achter	mm	1.450	1.450	1.150
H	Bodemvrijheid	mm	365**	329***	226*
I	Tussenruimte tussen spatborden achter	mm	600	600	450

BANDEN

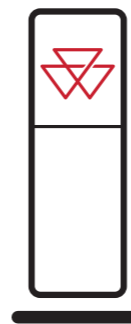
Cabine:	*320/85R28	**420/70R28	***480/65R28	****540/65R30
Platform:	*380/70R24	**420/70R28	***480/65R28	

ONDERDELEN EN SERVICE ALTIJD DICHTBIJ EN BESCHIKBAAR VOOR MEER WINST EN EFFICIËNTIE

ALLES WAT U NODIG HEBT VOOR
ONDERSTEUNING VAN DE GOEDE
WERKING VAN UW MF-MACHINE.

Toegankelijk en flexibel helpt onze Aftersales-ondersteuning u operationele kosten te beheersen en budgetten en business te plannen – zodat ieder bedrijfsuur van de trekker succesvol verloopt en u zich in alle vrijheid volledig kunt richten op de hoofdactiviteiten in uw bedrijf.

Dit complete pakket serviceproducten maakt het u makkelijker dan ooit om landbouwmachines van **Massey Ferguson** te bezitten en te gebruiken.



UW MASSEY FERGUSON- DEALER

is het meest deskundige adres op het gebied van landbouwmachines in uw regio. U kunt er altijd op vertrouwen dat uw dealer u uitstekende klantenservice verleent. Met zeer deskundige technici die service, onderhoud en reparaties bieden en verkooppersoneel met kennis van onderdelen en machines dat adviseert over nieuwe apparatuur, upgrades in technologie, accessoires of vervangende onderdelen.

WERELDWIJD MEER DAN
4700 ADRESSEN VOOR
SERVICE & REPARATIES



ORIGINELE AGCO PARTS VOOR UW MASSEY FERGUSON

De beste waarborg voor een duurzame waardevastheid van uw machine voor de lange termijn, die u beschermen tegen onvoorziene stilstand.

Kies uit een ruim assortiment accessoires om u machine aan te passen aan de nieuwe of veranderende praktijk in uw bedrijf, voor langdurig comfort en continue veiligheid. Bovendien biedt uw MF-dealer een breed scala aan belangrijke landbouwproducten zoals smeermiddelen, batterijen, AdBlue, onderhoudssets en veel meer.

Op onderdelen van AGCO Parts biedt AGCO 12 maanden garantie, inclusief arbeidskosten als ze door een MF-dealer zijn gemonteerd. Uw dealer kan u ondersteunen met de onderdelen die u nodig hebt; in plaats daarvan kunt u ook de app 'AGCO Parts Books to go' gebruiken. Download deze uit de App Store of de Google Play Store. U ontvangt uw persoonlijke toegangsgegevens van uw MF-dealer.



AGCO FINANCE

UW PARTNER VOOR GROEI
VAN UW BEDRIJF.

Als de financieringsservice Massey Ferguson helpen wij u uw MF-apparatuur aan te schaffen met onze maatoplossingen voor financiering, om gebruik en eigendom van 's werelds beste landbouwapparatuur mogelijk te maken.

Volledige betrouwbaarheid: Meer dan 30 jaar ervaring in agrarische sector wereldwijd.

Volledig gebruiksgemak: Gemak dankzij uw dichtstbijzijnde MF-dealer.

Volledig partnerschap: Wij werken samen met u, gedurende uw hele bedrijfscyclus.



MASSEY FERGUSON- COLLECTIE

VANAF NU KUNT ZICH EVEN
STIJLVOL VOORTBEWEGEN ALS
UW MASSEY FERGUSON.

Zoekt u een bijpassende cap bij uw MF 3S, of een stijlvolle en duurzame overall om schoon en netjes te blijven op het werk? Wij hebben een exclusieve collectie van hoogwaardige producten die zeker zullen passen bij u, uw bedrijf, uw gezin en uw lifestyle.

Bezoek onze online shop om te bekijken wat wij allemaal voor u klaar hebben staan:

Shop.MasseyFerguson.Com

Voor het bovenstaande hulppakket zijn landspecifieke voorwaarden van toepassing. Let op: mogelijk zijn niet alle pakketten beschikbaar in alle markten.

Raadpleeg uw plaatselijke MF-dealer.



www.MasseyFerguson.nl

www.facebook.com/masseyfergusonNL

[Twitter.com/MF_EAME](https://twitter.com/MF_EAME)

[Instagram.com/MasseyFergusonNL](https://www.instagram.com/MasseyFergusonNL)

www.YouTube.com/MasseyFergusonGlobal



MASSEY FERGUSON® is een wereldwijd merk van AGCO.
© AGCO Corporation | A-NL-17870 | Nederlands



MASSEY FERGUSON

BORN TO **FARM**