



MASSEY FERGUSON

MF TH-SERIE

100-135 PK

HEFVERMOGEN: 3.000 kg–4.300 kg

HEFHOOGTE: 5,90 m–7,50 m

EEN NIEUW TIJDPERK

VOOR ONGECOMPLICEERDE
EN BETROUWBARE
VERREIKERS VOOR
DE LANDBOUW



MF TH – EEN NIEUW TIJDPERK

VOOR ONGECOMPLICEERDE EN
BETROUWBARE VERREIKERS
VOOR DE LANDBOUW

Wie vandaag een MF-verreiker koopt, verwacht dat die voldoet aan de nieuwste gebruikseisen. Klanten verwachten de allerbeste, moderne technologie in combinatie met comfort, eenvoud, ergonomie, gebruiksgemak en kwaliteit voor dagelijks gebruik in het agrarische bedrijf.

Dit zijn verreikers waarin al onze kennis over landbouw is verwerkt. Omdat wij begrijpen wat u op de boerderij nodig heeft, bieden wij een echte agrarische verreiker, die wordt ondersteund door een echt en exclusief agrarisch dealernetwerk zodat u kunt doorwerken aan het meest veeleisende werk.



GEMAAKT VOOR MAXIMALE INZETBAARHEID

EEN NIEUW TIJDPERK VAN
DIENSTVERLENING & KLANTONDERSTEUNING

UW BEDIENINGSSCHERM

32

18

10

UW COMFORTABELE
WERKPLEK
DE BESTUURDERSPLAATS

28

INTELLIGENTE
EN KRACHTIGE
HYDRAULIEK

08

2 SEMI-COMPACTE
MODELLEN



Bereik ongekende hoogten	4
Uw MF TH in het kort	6
MF TH.6030 en MF TH.7030	8
De cabine – ga voor comfort en veiligheid	10
Kleine details maken een groot verschil	13
Speciaal voor u – pakketten met specificaties	16
MF TH 7-inch display – uw commandocentrum	18
Gemaakt om te presteren – de motor	20
Hydrostatische transmissie	22
Maximale productiviteit, wendbaarheid en manoeuvreerbaarheid	26
Intelligente en krachtige hydrauliek	28
Gemaakt voor maximale inzetbaarheid	32
MF-services	34
Geef uw MF TH een eigen tintje – specificatietabellen	36

ONTWIKKELD DOOR LANDBOUWERS, VOOR LANDBOUWERS

Onze nieuwe verreikers zijn speciaal gebouwd voor zwaar werk. Wanneer u een snelle, compacte oplossing nodig hebt voor veel toepassingen, kan de MF TH-serie de capaciteiten leveren.

Grijpen van kuilvoer of mest, oppakken van balen en bigbags met kunstmest, verplaatsen van voer en uitmesten van stallen. Sterke en precieze hydrauliek maakt zware lasten eenvoudig te tillen.

Werken in nauwe ruimten is vaak lastig. Verreikers uit de MF TH-serie zijn zeer wendbaar met vier verschillende stuurmodi en als optie zijn de semi-compacte modellen MF TH.6030 en MF TH.7030 verkrijgbaar. Alle flexibiliteit die u nodig hebt, inclusief totaal zicht rondom en precisiebehandeling.

Minimale service nodig, dus maximaal inzetbaar!

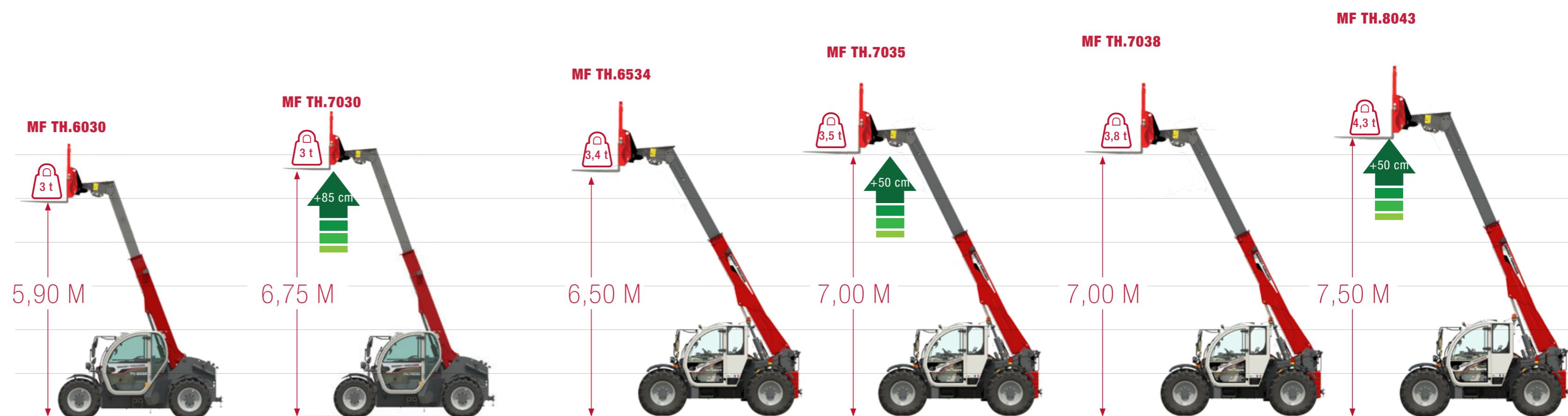
EEN VITAAL ONDERDEEL VAN UW WERKDAG!

BEREIK ONGEKENDE HOOGTEN!

AANTREKKELIJKE
CIJFERS WAARMEE
HET WERK GEDAAN
KAN WORDEN

De verreikers uit de nieuwe MF TH-serie handelen moeiteloos en efficiënt alle taken af en bieden u de optimale toegankelijkheid en manoeuvreerbaarheid die nodig zijn. Deze nieuwe serie biedt ook een grotere hefhoogte, een groot bereik en het vermogen om zware lasten te heffen. Met het juiste werktuig kan de MF TH-serie topprestaties leveren in een breed scala van toepassingen op de boerderij.

MF TH-SERIE: UW AGRARISCHE VERREIKER



COMPACTE MODELLEN

Semi-compacte afmetingen van 2,1 m x 2,1 m voor gemakkelijke toegang tot de kleinste ruimten, 100 pk voor een optimale vermogen-gewichtverhouding, 100 l/min voor moeiteloos en nauwkeurig werken.



STANDAARDMODELLEN

Meer motorvermogen en een grotere oliestroom voor de meest veeleisende verwerkings – en transporttoepassingen, 135 pk en een oliestroom van 190 l/min. voor een kortere volle werkcyclus in combinatie met een cabine die ultiem comfort, ergonomie en ruim zicht biedt.



UW MF TH IN HET KORT

DE LAT WORDT HOGER GELEGD!

De MF TH heeft een grote sprong voorwaarts gemaakt en is volledig getransformeerd met verhoogde efficiëntie, productiviteit, prestaties, zicht, ergonomie, comfort, cyclustijden en meer gebruiksgemak. We hebben het niet over kleinigheden. Dit is een revolutionaire ontwikkeling.

MET KEUZE UIT ZES MODELLEN IS DIT EEN VAN DE BESTE KEUZES DIE U OOI ZULT MAKEN.

MODELLEN	MF TH.6030	MF TH.7030	MF TH.6534	MF TH.7035	MF TH.7038	MF TH.8043
MAX. HEFHOOGTE	5,9 m	6,75 m	6,5 m	7,0 m		7,5 m
MAX. HEFVERMOGEN	3.000 kg		3.400 kg	3.500 kg	3.800 kg	4.300 kg
OLIESTROOM	100 l/min		190 l/min	100 l/min		190 l/min
MAX. VERMOGEN	100 pk		135 pk	100 pk		135 pk
TRANSMISSIE	Hydrostatisch					

► **Hydraulische snelkoppelingen** om snel, efficiënt en gemakkelijk werktuigen te wisselen, met elektrische bekabeling aan de giek voor 4e en 5e elektrische functie (optie) – zie pag. 29 voor details

► **Er is een complete keuze in werktuigen verkrijgbaar** voor alle benodigde taken – zie pag. 30 voor details

► **Nieuwe sterke en zuinige motoren**

Nu tot 135 pk voor een hogere productiviteit, grotere prestaties en een stille werkomgeving. Gemakkelijke toegang voor dagelijks onderhoud en een automatische omkeeroptie voor de koelfan, voor grotere betrouwbaarheid en duurzaamheid – zie pag. 20 voor details

► **Hydrostatische transmissie met vier versnellingen (2 mechanisch en 2 hydraulisch)** biedt comfort, gebruiksgemak, een soepele bediening en de hoogste nauwkeurigheid in deze klasse (MF TH.6030 en MF TH.7030 hebben slechts 2 versnellingen) – zie pag. 22 voor details

► **Automatische parkeerrem** voor extra veiligheid en productiviteit

► **Efficiënte giekvering en inschuifdemping**

Giekvering is verkrijgbaar als optie op alle modellen voor maximaal comfort bij transport. Cushion Retract (inschuifdemping) is standaard verkrijgbaar op alle modellen voor meer comfort voor de bestuurder, waarbij de giek soepel wordt ingetrokken met lagere/gecontroleerde snelheid

► **Slimme en krachtige hydraulische systemen**

Alle modellen zijn standaard voorzien van load-sensing. Er kunnen meerdere functies tegelijk worden bediend. Nu een CCLS-oliestroom van max. 190 l/min – zie pag. 28 voor details

► **Ongeëvenaarde hefcapaciteit**

van de oersterke giek – tot 7,50 m hoog en 4.300 kg

► **Ongekend comfort, ergonomie en zicht**

De cabine van de MF TH-serie voldoet aan de hoogste normen voor comfort en bedieningsgemak, met een maximaal zicht rondom dankzij de gebogen vorm van de cabine op de MF TH.6534, MF TH.7035, MF TH.7038 en MF TH.8043 en het nieuwe lage ontwerp van de motorkap. U kunt nu kiezen uit 3 nieuwe specificatiepakketten – zie pag. 10 voor details

► **Vier te selecteren halfautomatische stuurmodi** voor een optimale wendbaarheid onder alle omstandigheden – zie pag. 27 voor details

VIRTUAL REALITY



GEBRUIK UW SMARTPHONE OM EEN KIJKJE IN DE MF TH TE NEMEN



◀ **STAP 1**
Gebruik een QR-scanner.
Download deze gratis uit iTunes
of de Android Play Store.



◀ **STAP 2**
Open de app en scan
deze QR-code...



◀ **STAP 3**
... en neem plaats in uw
Massey Ferguson-verreiker.

Beleef de eXperience in 2D,
door uw smartphone in alle
richtingen te draaien of door
met uw vingers te swipen.



◀ **STAP 4**
Beleef de volledige VR 3D
Experience door te klikken
op het speciale pictogram, in
combinatie met een VR-bril.

MF TH.6030 & MF TH.7030

COMPACTE AFMETINGEN, UITSTEKEND MANOEUVREERBAAR

ALS U EEN KLEINE MACHINE ZOEKT DIE TOCH HET ZWARE WERK AANKAN, BENT U BIJ DE MF TH.6030 EN DE MF TH.7030 AAN HET JUISTE ADRES.

Hun semi-compacte vormgeving, twee cabineposities en uitstekende manoeuvreerbaarheid verzekeren ongekend hoge prestaties in nauwe ruimten, zoals smalle schuren of pluimveestallen.

Deze verreikers combineren een enorme hefcapaciteit met het extra voordeel van een compactere bouw dan hun grotere soortgenoten.



hefcapaciteit tot

3t



2,82 m



5,9 m of
6,75 m hoogte



2,10 m of
2,25 m



Voor een soepele loop bij het intrekken van de giek zijn alle MF TH's uitgerust met een systeem dat de bewegingen van de giek dempt.

De uitstekende manoeuvreerbaarheid garandeert probleemloze werkdagen voor maximale productiviteit. De ruime cabine en comfortabele gebruikersomgeving met volledig proportionele joystick voor een soepele bediening.

Twee cabineposities voor maximale veelzijdigheid, inclusief een lage positie voor laadwerkzaamheden in een nauwe binnenruimte. Ideaal voor werk waar de ruimte beperkt is. Het compacte ontwerp betekent dat deze modellen zeer kleine ruimten kunnen binnengaan en verlaten zonder verlies van zicht of manoeuvreerbaarheid.





GA VOOR
**COMFORT EN
VEILIGHEID**

DE CABINE EEN NIEUW TIJDPERK VAN COMFORT, VRIJ ZICHT EN BEDIENINGSGEMAK

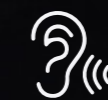
Vanaf de eerste moderne trekkerontwerpen staat de Massey Ferguson-cabine bekend om zijn uitstekende kwaliteit. De superieure bestuurdersplaats bestaat uit een ruim cabine-interieur met uitstekend zicht rondom en een lager geluidsniveau. De indeling van de cabine is zeer ergonomisch; bedieningselementen en instrumenten zijn makkelijk te bedienen en ontworpen voor eenvoudiger beheer van de toepassingen. Omdat we weten dat een productievere bestuurder meer winst maakt voor zijn bedrijf.



2 m³



ZICHT 4,6 m²
GLASOPPERVLAK
zorgt voor veiligheid, gebruiksgemak
en controle over de uit te voeren taak



71 dB
voor minder stress en
vermoeidheid



GEMAAKT VOOR COMFORT & VEILIGHEID



SOMS MAKEN DETAILS HET VERSCHIL BIJ HET VERLICHTEN VAN UW WERKLAST.

Het NIEUWE OPTIONELE
7-INCH DISPLAY.
Het makkelijk af te lezen
digitale dashboard van
de MF TH kan worden
gepersonaliseerd en is een
touchscreen van 7 inch.



Het STANDAARD
5-INCH DISPLAY



GEMAKELIJKE EN VEILIGE INSTAP.
Grote, ruime portieren, treden en handrails,
en een kantelbare stuurkolom zorgen voor de
beste instap in de cabine in zijn klasse.



Altijd veilig met duidelijke informatie
over de stabiliteit van uw MF TH.



ALTIJD VERBONDEN – een
verstelbare telefoon – en
tablethouder verkrijgbaar – en
via AGCO Parts.

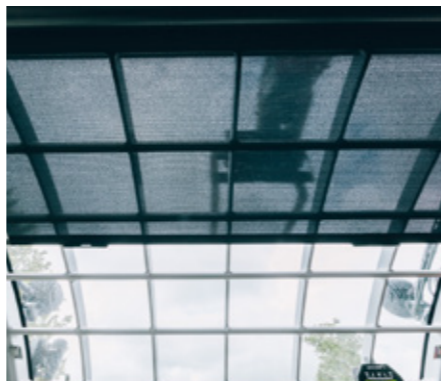


BLUETOOTH RDS/MP3-RADIO is verkrijgbaar
bij het optionele touchscreen voor handsfree
bellen via een schakelaar op de armsteun.



Meer zicht in alle lichtomstandigheden met optionele LED-VERKEERSVERLICHTING EN – WERKLAMPEN.

Standaard, volledig intrekbare **ZONWERING**. Twee standen: alleen dak, voor bescherming tegen de zon met maximaal zicht, of dak en bovendeel van de ruit, voor extra bescherming tegen de zon.



NIEUWE WISSERS die een 30% groter oppervlak bedienen. Er is een ruim aanbod, van zij – tot bovenwissers.



KENMERKEN VAN RECHTER SPIEGEL. De nieuwe positie van de spiegel (vóór de bestuurder) maakt de machine als geheel smaller voor makkelijke toegang tot kleine ruimten. Deze biedt optimaal zicht tijdens transport en vermindert dode hoeken. Tot de opties behoren: elektrische ontdooiing en elektronisch verstelbare spiegels.



OPBERGRUIMTE Meerdere plaatsen voor opslag beschikbaar.



NEEM PLAATS IN DE COMFORTABELE STOEL EN GENIET VAN EEN DAG LEKKER WERKEN

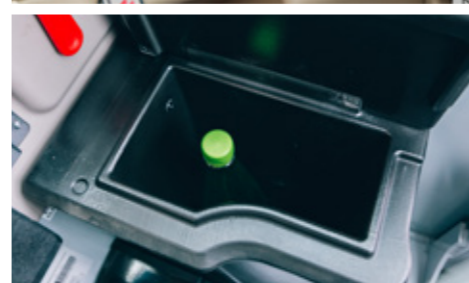
Massey Ferguson biedt de beste bestuurdersstoelen in hun klasse – afhankelijk van de modellen – met vele opties die zorgen voor een optimaal werkcomfort.



DE KLIMAATREGELING is eenvoudig binnen handbereik op de console.



Altijd koele dranken en iets te eten met de optionele lunchtrommel.



ESSENTIAL-UITVOERING met mechanische vering – verkrijgbaar voor MF TH.6030 en MF TH.7030.

EFFICIENT-UITVOERING Standaard pneumatische vering – optioneel voor MF TH.6030 en MF TH.7030 en standaard voor alle andere modellen.

EXCLUSIE-UITVOERING Hoogwaardige pneumatische vering – vering in lengterichting, verwarming, dynamisch dempingsysteem – optioneel voor MF TH.6534, MF TH.7035, MF TH.7038 en MF TH.8043.

GEMAAKT VOOR U



Het uitrustingsniveau van de MF TH-serie is standaard al bijzonder hoog, maar kan nog worden aangevuld met nuttige optionele uitrustingspakketten, waarmee u uw werk nog eenvoudiger en efficiënter kunt uitvoeren op een comfortabele en ergonomische wijze.

Met een keur aan verschillende niveaus van nuttige cabine-uitrustingen en optiepakketten kunt u vele functies en bedieningselementen toevoegen, zodat uw MF TH-trekker even individueel op u is toegesneden als uw bedrijf dat is.

ESSENTIAL-UITVOERING

PRECIES WAT U NODIG HEBT OM HET WERK GEDAAN TE KRIJGEN



Ook al is Essential de basisspecificatie, er is niets gewoon aan. Deze uitvoering biedt alle basiselementen die u van de MF TH zou verwachten, met een mix van eenvoud.

EFFICIENT-UITVOERING

GEAVANCEERDE UITRUSTING VOOR NOG MEER COMFORT EN VEELZIJDIGHEID TIJDENS HET WERK



Efficient is het standaardpakket specificaties voor de MF TH-serie, waarmee u slimmer werkt en betere resultaten boekt.

Het Efficient-pakket is gericht op meer comfort en veelzijdigheid, en dankzij zijn belangrijkste kenmerken biedt de MF TH agrarische verreiker u de kracht en prestaties die u nodig hebt.

EXCLUSIVE-UITVOERING

HET ULTIEME TOONBEELD VAN PRODUCTIVITEIT EN INNOVATIE



Exclusive is een combinatie van hoogwaardige veelzijdigheid en raffinement, speciaal gericht op gebruikers die een verreiker zoeken met geavanceerde functies en mogelijkheden op het gebied van ergonomie en comfort.

Deze uitvoering is gericht op gebruikers die intensiever en grootschalig werken, om kostenvoordeel te bieden voor het bedrijf.

MAAK UW MF TH AGRARISCHE VERREIKER NET ZO INDIVIDUEEL ALS UW BEDRIJF – BEKIJK ALLE STANDAARD – EN OPTIONELE MOGELIJKHEDEN OP PAGINA 36.

NIEUW MF TH-DISPLAY VAN 7 INCH GEMAAKT VOOR CONTROLE

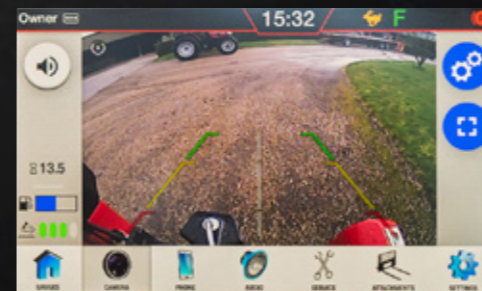
DE NIEUWE MF TH-SERIE HEEFT BEDIENING OP EEN NIEUW NIVEAU GEBRACHT.

De standaardvoorziening van de nieuwe MF TH is een nieuw digitaal dashboard van 5 inch, terwijl er een optioneel een touchscreen van 7 inch verkrijgbaar is voor controle over al uw werkzaamheden. Verder zijn muziekinstellingen, geïntegreerde radio, een Bluetooth-verbinding en taakbeheer beschikbaar.



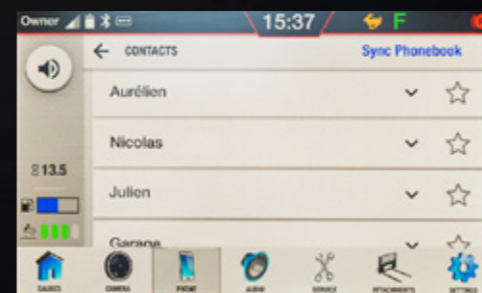
UW MF TH

COMMANDOCENTRUM



Videomodus

Beelden van een boordcamera kunnen op het scherm worden weergegeven, zodat de bestuurder complexe werktuigen aan de voorzijde in het oog kan houden en kan bedienen, of gewoon voor de veiligheid en efficiëntie bij het achteruitrijden (met optionele camera achter).



Handsfree bellen

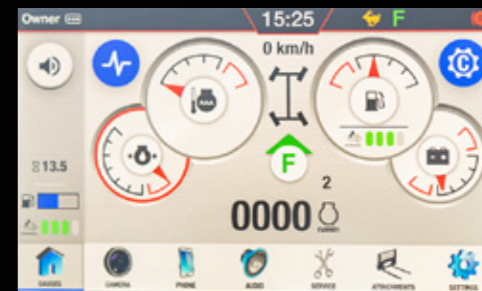
De terminal van 7 inch heeft een geïntegreerde Bluetooth-telefoonverbinding.

Er is een microfoon geïntegreerd in het dashboard onder het stuur, waarmee u al uw telefoongesprekken kunt afhandelen terwijl uw lijst contactpersonen direct zichtbaar is op het scherm.



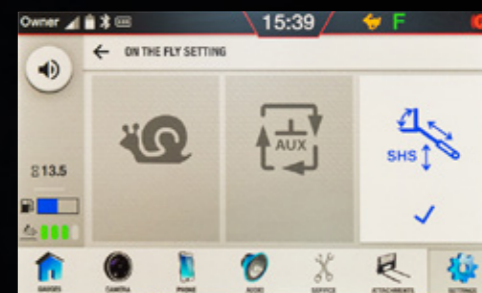
Radio en speellijst

Kies voor directe controle over uw favoriete radiozenders en uw persoonlijke speellijsten met muziek op uw telefoon die u met het scherm van de MF TH verrekker direct weergeeft.



Parameterinstellingen van de machine

Alle informatie is in het kort te bekijken op de nieuwe displays, met intuïtieve instellingen voor meer comfort en productiviteit. Makkelijk af te lezen en te navigeren – hiermee bedient u het dashboard en alle machine-instellingen: SHS (smart handling system), SMS (speed management system), stuurmodus en uitlijning, timing van ventilatoromkering, DPF-beheer.



Instellingen voor hydraulische reeksen

Standaardfunctie SHS (smart handling system – intelligent verwerkingsysteem). In het nieuwe displaymenu kan de gebruiker een maximum hydrauliekoliestroom instellen. Door de aanpassing van dit maximum kan de machine veel soepeler en nauwkeuriger werken.



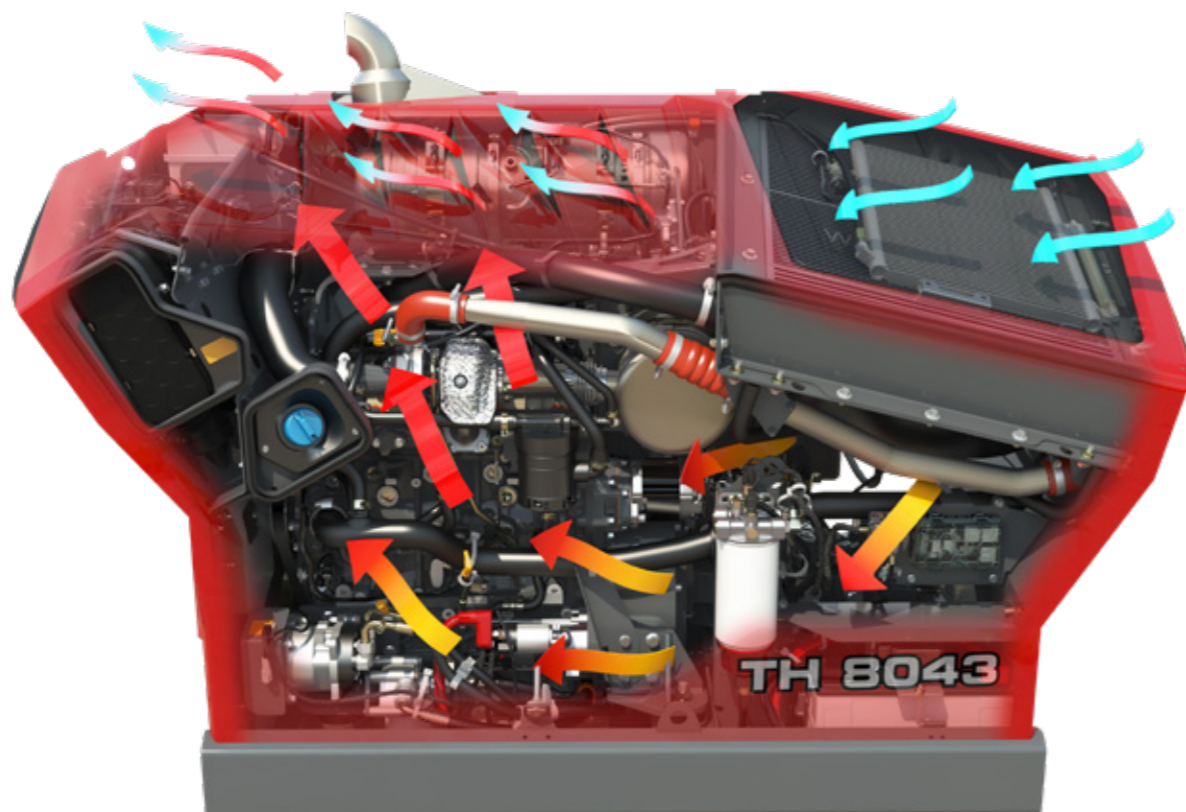
Schermbediening

Deze geavanceerde rijfunctie biedt gemakkelijke navigatie op het display en is ideaal gepositioneerd vóór de joystick. Hiermee kunt u door alle functies van de terminal navigeren: u kunt met groot gemak telefoongesprekken beantwoorden, de radio bedienen en uw besturingsmodus selecteren.

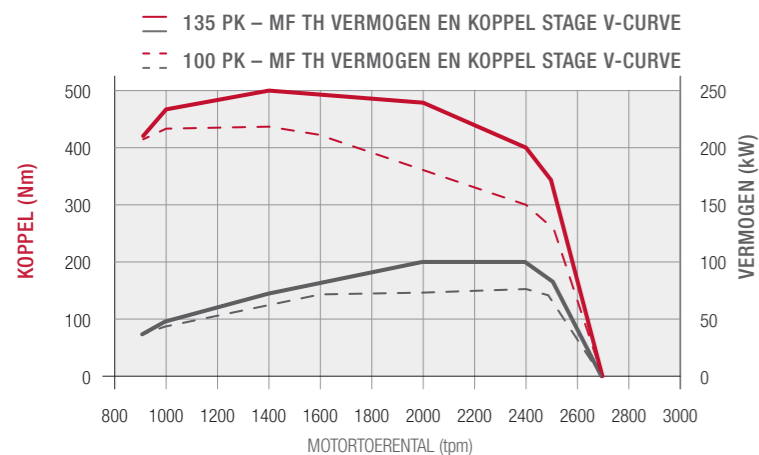
GEMAAKT OM TE PRESTEREN

DE PURE EXPRESSIE VAN EFFICIËNTE KRACHTPATRSERS

De nieuwe MF TH, voorzien van de nieuwst beschikbare SCR-technologie op de markt, is de onbetwiste leider met een ongeëvenaard vermogen en koppel en de laagste totale eigendomskosten in zijn marktsegment.



▲ De plaatsing en het compartiment voor de motor zijn vernieuwd, waarbij de motor lager is geplaatst voor meer zicht aan de rechterkant. Het horizontale koelpakket biedt een optimaal koelvermogen.

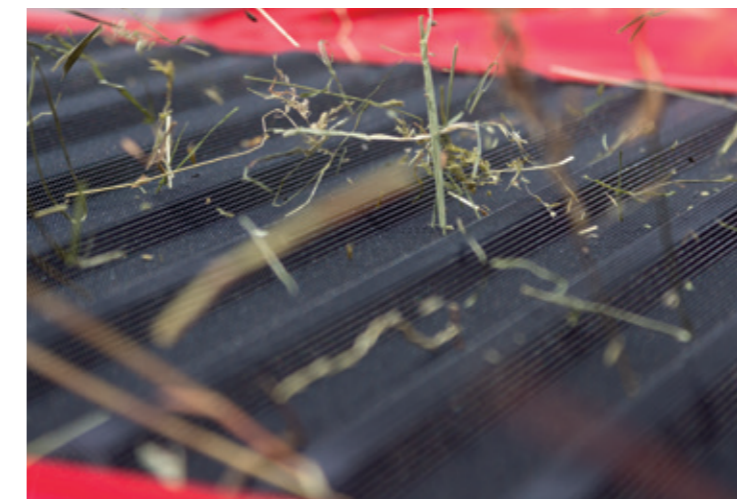


Er is voldoende koppel beschikbaar voor toepassingen die meer tractie en kracht vragen, zodat u kunt werken met lagere toerentallen en brandstof bespaart. Het vermogen is verhoogd naar 135 pk bij 2.000 tpm.

MF TH

DE VOORDELEN VAN DE MOTOR IN HET KORT

- ▶ Betere werkresultaten bij lagere motortoerentallen zorgen voor een hogere efficiëntie en een stillere werkomgeving
- ▶ DPF met passieve regeneratie – geen EGR
- ▶ Krachtig en efficiënt met ECO-modus
- ▶ De motor ligt evenwijdig aan de giek, zodat hij uitstekend bereikbaar is en beter zicht aan de rechterkant biedt
- ▶ Overzichtelijke techniek voor een productievere werkdag
- ▶ Optionele automatisch omkeerbare koelfan voor eenvoudige reiniging van het koelpakket en optimale productiviteit



▲ **AUTOMATISCHE VENTILATOROMKERING**
De MF TH is verkrijgbaar met een optie om de motor automatisch schoon te houden, voor maximale efficiëntie. Deze mogelijkheid biedt snelheidsregeling op basis van de luchttemperatuur of werking op een vooraf ingestelde snelheid, waarbij de automatische modus wordt gekozen met een knop op het dashboard. Het bevordert koeling in zeer stoffige omgevingen.



▲ Met een versterkte motorkap en grotere opening bieden de MF TH-modellen ook het profijt van een nieuwe openingshendel voor de motorkap voor makkelijke toegang voor onderhoud.



-40%
Lagere roetuitstoot



-4dB
bij lagere motortoerentallen



+5 PK
vermogen max.



**LAGE
ONDERHOUDSKOSTEN**



GEEN CONCESSIONS

Het uitlaatgasbehandelingssysteem is netjes weggewerkt, waardoor het zicht rondom onbeperkt blijft

SOEPELE BEDIENING MET HYDROSTATISCHE TRANSMISSIE

OP HET GEBIED VAN AANDRIJFVERMOGEN
HEBBEN WIJ EEN TANDJE BIJGESCHAKELD.

De tweetraps hydrostatische transmissie brengt, naast eenvoud en gebruiksgemak, een ongekend hoog prestatievermogen en vele gebruiksmogelijkheden. De machine heeft een snelheidsbereik tot 40 km/h*, verdeeld over twee mechanische versnellingen met twee hydraulische snelheidsgroepen, waarmee u steeds de passende snelheid kunt kiezen voor de betreffende toepassing en verzekerd bent van probleemloos transport over de weg.

Verder is er een eenvoudige kruipversnelling voor werkzaamheden die een lage snelheid vereisen bij hoge toerentallen, voor meer precisie en controle bij bijvoorbeeld vegen, verdelen van kuilvoer of het instrooien van stro.



“ Controle in de palm
van uw hand. ”

GEMAAKT VOOR CONTROLE

De hendel van de multifunctionele joystick bedient zowel de transmissie als het hydraulische systeem. De functies omvatten de zweefstand en schudden van de bak voor nog efficiënter werken.

Alle functies zijn binnen handbereik voor meer comfort.



Bediening van de omkeerhendel
Ergonomisch geplaatste vooruit/
neutraal/achteruit-knop aan de
achterkant van de joystick

*Optioneel voor de Efficient-versie

POWER CONTROL- RIJHENDEL

De unieke Massey Ferguson Power Control-rijhendel is afkomstig van de MF-trekkerprogramma's en combineert drie functies exclusief en eenvoudig in één gebruiksvriendelijk bedieningselement.



U KUNT:

- schakelen tussen vooruit /achteruit
- versnellingen en groepen:
opschakelen en terugschakelen
- ontkoppelen
- de neutraalstand inschakelen

ZO BLIJFT UW RECHTERHAND VRIJ VOOR
DE TAAK WAARMEE U BEZIG BENT.

EEN NIEUWE TIJDPERK

voor transmissietechnologie.

DE SOEPELSTE
**HYDROSTATISCHE
TRANSMISSIE** OP DE MARKT



HANDGAS – AUTO-MODUS

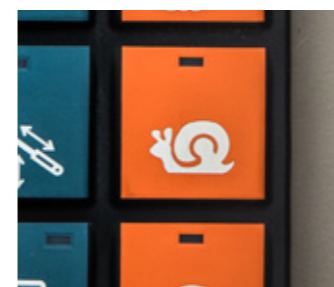
Hydrostatische transmissie maakt onafhankelijke toerentalregeling en rijsnelheid naar voren mogelijk. Met het handgas kan de bestuurder ook een constant motortoerental instellen.

Hierbij zijn hoger motortoerentallen bij een lage rijsnelheid mogelijk zonder te remmen. Bij overschakeling naar neutraal stopt de transmissie de machine, zonder te remmen, terwijl het motortoerental constant blijft. Dit verlaagt de eigendomskosten en is een ideale functie voor toepassingen die een hoge en continue oliestroom of continue pompen vereisen, zoals het voeren van vee en vegen.



NIEUW: RIJMODUS “DYNAMIC DRIVE”

Wijzigt de respons van de omkeerschakeling en het gas. Afhankelijk van de toepassing of uw persoonlijke voorkeur kunt u uw favoriete rijmodus kiezen: Soft of Dynamic.



SMS – SYSTEEM VOOR SNELHEIDSREGELING

U kunt eenvoudig een maximumsnelheid instellen, de kruipversnelling gebruiken en deze activeren met een schakelaar op het zijpaneel (0 tot 100% in stappen van 1%). Dit is vooral handig wanneer lage snelheden vereist zijn, in beperkte ruimte, voor hoge nauwkeurigheid met speciale werktuigen.

DE VOORDELEN VAN DE MF TH- TRANSMISSIE IN HET KORT

- ▶ De hydrostatische transmissie zorgt voor een zeer nauwkeurige en bijzonder soepele regeling met 2 hydrostatische versnellingen onder belasting
- ▶ De unieke 4-traps transmissie staat garant voor een hoge vermogensoverdracht, waardoor de machine optimaal presteert
- ▶ Kies de beste versnellingen voor ergonomische controle over de machine
- ▶ Dankzij de kruipmodus kan een maximale snelheid worden ingesteld. Dit is bijzonder handig voor het uitdoseren van ruwvoer
- ▶ Nieuwe transmissiemodus (ingesteld toerental, pedaal regelt alleen de snelheid) inclusief handgas



4 versnellingen
HYDROSTATISCHE
transmissie



-20%
soepeler dan de
vorige generatie

MAXIMALE PRODUCTIVITEIT, WENDBAARHEID EN MANOEUVREERBAARHEID

DE MF TH-SERIE LEVERT INDRIJKWEKKENDE PRESTATIES EN ZAL OP UW BEDRIJF AL GAUW ONMISBAAR ZIJN.

De verreikers uit de MF TH-serie handelen moeiteloos en efficiënt alle taken af en bieden u optimale toegankelijkheid en manoeuvreerbaarheid. Deze MF TH-serie biedt u ook een grotere hefhoogte, een groot bereik en het vermogen om zware lasten te heffen.

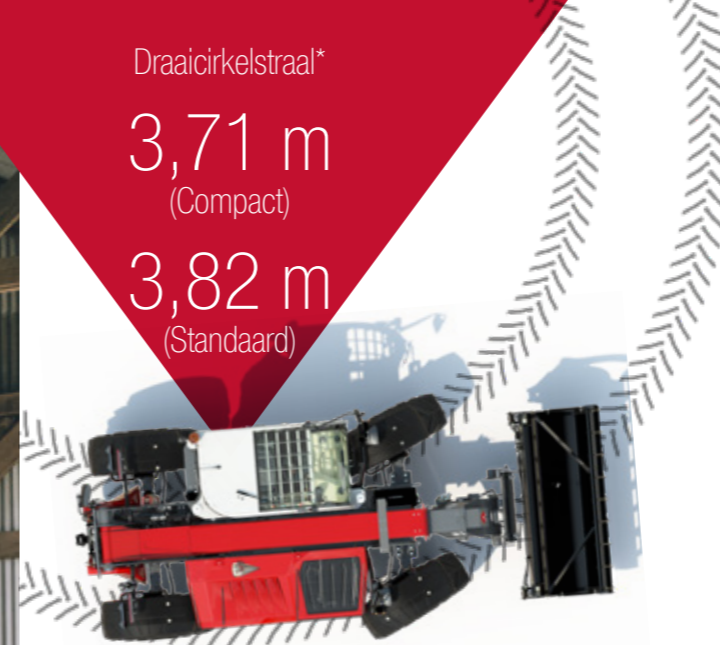
Iedere MF-verreiker is uitstekend geschikt voor taken als laadwerk waarvoor een grote hydraulische oliestroom wordt vereist, tot en met wegtransport tot 40 km/h*, waarbij vermogen en comfort belangrijk zijn. Iedere verreiker biedt een indrukwekkende functionaliteit, of u nu balen stapelt of ruwvoer verplaatst.



Draaicirkelstraal*

3,71 m
(Compact)

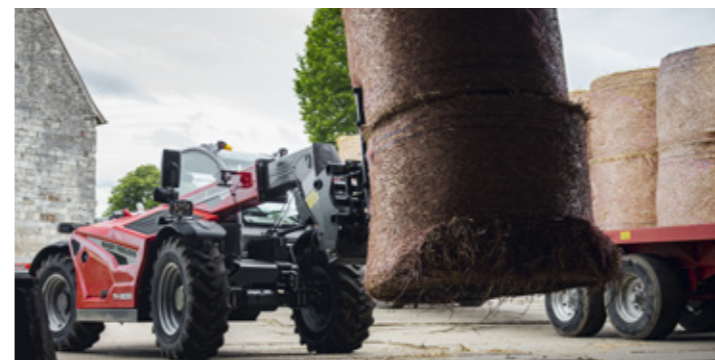
3,82 m
(Standaard)



WENDBAARHEID

De keuze van de besturingsmodus en het overhangrijze ontwerp zorgen voor een indrukwekkende wendbaarheid, dankzij een verkleinde draaicirkel, met minimaal risico op schade aan machines en gebouwen bij het manoeuvreren in beperkte ruimten.

ER IS EEN OPTIONELE BOOMVERING verkrijgbaar die het comfort van de gebruiker aanzienlijk verhoogt, bijvoorbeeld wanneer een grote aanhanger met stro met 40 km/h* over de weg wordt vervoerd.



SELECTEER DE **BESTURINGSMODUS** VAN UW VOORKEUR

Alle modellen hebben vier te selecteren stuurmodi voor een optimale wendbaarheid onder alle omstandigheden. Wisselen van de ene stand naar de andere is kinderlijk eenvoudig: Druk in de cabine eenvoudig op de schakelaar voor de gewenste modus.



STUURMODUS VOOR
tweewielbesturing



STUURMODUS VOOR
vierwielbesturing – voor
een minimale draaicirkel.



HONDENGANGmodus – voor
efficiënt vullen en nivelleren
en werken langs muren
en in nauwe ruimten.



SEMI-HONDENGANGmodus
vaste achterwielhoek – voor
toepassingen zoals inkuilen
of schuurreiniging.

* Beide chassis met 24-inch banden

KRACHTIG EN SLIM HYDRAULISCH SYSTEEM

GEEF UW PRODUCTIVITEIT EEN BOOST, COMFORT EN VEILIGHEID

Een krachtig en consistent hydraulisch systeem is onmisbaar om uw verreicher dag in dag uit productief in te kunnen zetten. Alle modellen zijn voorzien van een load-sensing regelsysteem voor de hydraulische ventielen.

Alle functies worden elektrohydraulisch en proportioneel bediend dankzij het load-sensing hydraulische systeem. Het systeem is zeer nauwkeurig en gebruiksvriendelijk en stelt u in staat gelijktijdig drie functies te bedienen, wat zorgt voor extra productiviteit en minder stilstand.

De hele serie maakt gebruik van een geoptimaliseerde hydraulische oliestroom: 100 l/min. op de MF TH.6030, MF TH.7030 en MF TH.7035 en een op de markt onovertroffen oliestroom van 190 l/min. op de MF TH.6534, MF TH.7038 en MF TH.8043.

De load-sensing pomp die 190 l/min aanvoert op de MF TH.6534, TH.7038 en MF TH.8043 staat garant voor uitstekende capaciteiten en prestaties, zelfs bij lage motortoerentallen. Daarom kunt u werken met aanzienlijk lagere motortoerentallen, minder brandstof verbruiken en rekenen op opvallend kortere werkcycli.

Met de hoogwaardige boombesturing dankzij 4 elektrohydraulische load-sensing regelventielen kunt u 3 functies tegelijk bedienen met grote nauwkeurigheid. De optionele giekvering zorgt ook voor een ongekend rijcomfort tijdens alle transporttoepassingen. De activering van deze functie is automatisch gekoppeld aan de rijsnelheid van de machine. ▼

HET AAN – EN AFKOPPELEN is eenvoudig dankzij het aansluitblok en het drukontlastingsstelsel. Voor veeleisende werktuigen zoals strohakselaars en voerbakken kan een elektrische leiding worden gespecificeerd voor een vierde en vijfde functie.

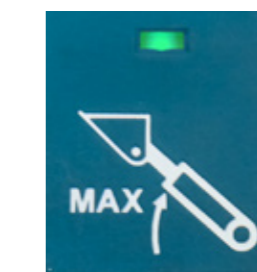


◀ **BAK SCHUDDEN** is een nieuwe optionele functie in combinatie met een zwevende giek voor de nieuwe joystick. De gebruiker kan een werktuig nu makkelijk vrij maken van plakkerig materiaal door op de blauwe knop te drukken en tegelijk de joystick te bewegen.

MF SMART HANDLING SYSTEM. Instelling van minimale en maximale hoogte, gekoppeld aan de giekhoek.

MAXIMALE HOOGTE – de bestuurder kan nu gemakkelijk een maximale hoogte voor een giekop instellen door een schakelaar op het zijpaneel te activeren wanneer de gewenste hoogte is bereikt. Dit biedt meer veiligheid en comfort bij bediening in een gebouw of tijdens het laden, vooral voor minder geoefende gebruikers.

Met de functie **TERUG NAAR DE GROND** kan de gebruiker een werkhoogte instellen. Wanneer de arm handmatig wordt neergelaten, wordt de giek automatisch ingetrokken en stopt deze zodra de werkpositie is bereikt. Hogere productiviteit, meer comfort, en vuil en schade aan werktuigen worden vermeden.



KRACHTIG EN SLIM HYDRAULISCH SYSTEEM

WIJ BIEDEN EEN IDEAAL PROGRAMMA AAN WERKTUIGEN VOOR DE MF TH VERREIKERS WAARMEE ALLERLEI SOORTEN TOEPASSINGEN MOGELIJK ZIJN.

Bak, graven en laden

Het zwaarste graafwerk uitvoeren en materiaal verplaatsen met onze robuuste graaf – en laadbakken. Deze bieden goed zicht op de snijrand, uitstekende uitbreekkracht voor graven en makkelijker en sneller vullen van de bak. Verkrijgbaar in verschillende capaciteiten, met of zonder tanden.

Bak, grote capaciteit

Verhoogt de productie door de grotere terugrolhoek die morsen vermindert.

Laad hiermee graan in vrachtwagens of vul uw strooier met kunstmest.

Bak met grijper

Het ideale werktuig om vuil en grond met begroeiing, takken en ander grof materiaal op te scheppen, te verwerken en eventueel stevig vast te houden tijdens transport.

Vork met grijper

Dit is de makkelijke manier om los hooi, stro en mest te verwerken op de boerderij en andere plaatsen. Gebruik de vork van het werktuig zelf of voeg een hydraulische grijper toe voor meer grijpvermogen.

Palletvorken

Uitstekend geschikt voor behandeling van bulk – of verpakt materiaal zoals kunstmest, zaaigoed en diervoeder. Naar keuze een vaste of bewegende vork leverbaar (met sideshift op het vaste vorkframe).

Balenvork

Deze dient voor efficiënt transporteren en laden van ronde balen vanaf de grond op een aanhanger of in een balenvoermachine.

Balenklem met buizen

Al het vermogen van onze getande balengrijper, maar met twee hydraulische armen in de vorm van ronde buizen voor een stevige greep op losse balen.

Balenklem met tanden

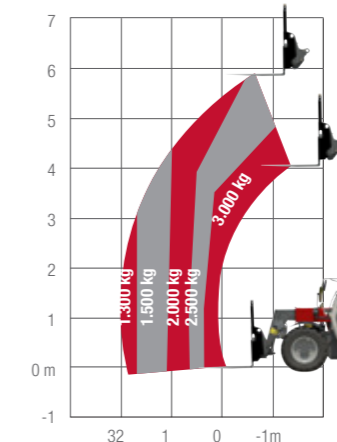
Transporteer en laad maximaal twee ronde balen vanaf de grond op een aanhanger of balenpers. De onafhankelijke hydraulische armen, elk voorzien van 4 tanden, zorgen voor een stevige greep.



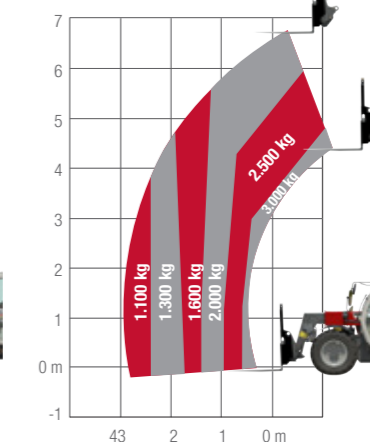
EEN NIEUW HOOGTEPUNT VOOR HEFCAPACITEITEN

DE AFBEELDINGEN MET LAADVERMOGENS
TONEN DUIDELIJK AAN, DAT ELK MODEL IN ZIJN
KLASSE UITSTEKENDE PRESTATIES LEVERT

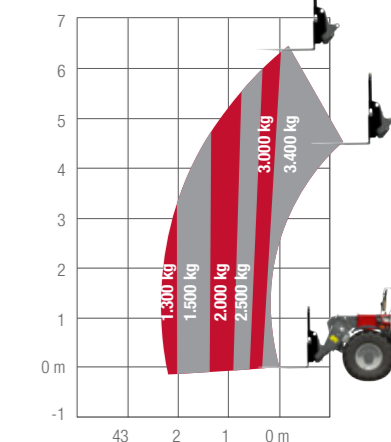
MF TH.6030



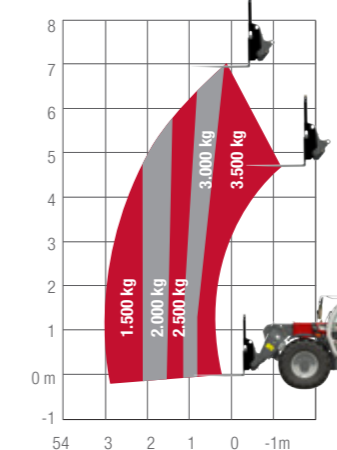
MF TH.7030



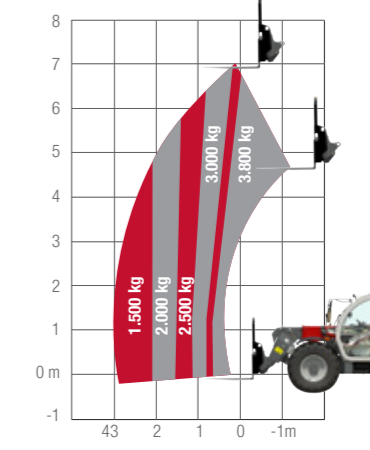
MF TH.6534



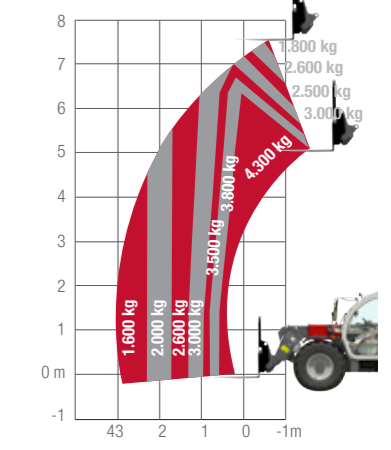
MF TH.7035



MF TH.7038



MF TH.8043



GEMAAKT VOOR MAXIMALE INZETBAARHEID

VERDIEPING VAN DE EIGENDOMSBELEVING VAN EEN VERREIKER EN EEN TOTALE GEMOEDSRUST

De aanschaf, het eigendom en het onderhoud van landbouwmachines kunnen complex zijn, dat maakt de absolute zekerheid dat u een uitstekende back-up en ondersteuning krijgt, een belangrijk punt van overweging. Als klant van Massey Ferguson bent u verzekerd van gepersonaliseerde, aandachtige en vriendelijke ondersteuning van ons netwerk van gespecialiseerde dealers die uw bedrijf volledig begrijpen.



HET ONTWERP VAN DE MF TH- VERREIKERSERIE IS GERICHT OP SNEL, ONGECOMPLICEERD, GEMAKKELIJK EN VOORDELIG ROUTINEONDERHOUD.

Met minder stilstand wordt meer werk uitgevoerd. Snelle, ongecompliceerde en gemakkelijk routine-onderhoud dankzij de parallelle opstelling van de motor. Ongecompliceerd, eenvoudig onderhoud op praktisch geplaatste servicepunten voorkomt dat het onderhouden van uw verreiker tot stress leidt en zorgt dat u meer tijd overhoudt.

De motorkap is aan de zijkant te openen en maakt motor, luchtfilter, koelsysteem en airconditioningsysteem zeer gemakkelijk bereikbaar voor snel onderhoud op de belangrijkste punten.



Het luchtfilter is eenvoudig uitneembaar voor controle en reiniging. Desgewenst is er ook een optionele omkeerbare koelfan verkrijgbaar. Blaas stof, stro en andere materialen die vastraken op het koelpakket gewoon weg.



U kunt de motorkap gemakkelijk optillen om de motor en radiator te controleren. Alle gebruikelijke onderhoudspunten van motor, hydrauliek en transmissie zijn eenvoudig te vinden voor simpel en snel onderhoud.



▲ Diesel en AdBlue® kunnen eenvoudig vanaf de grond worden getankt.



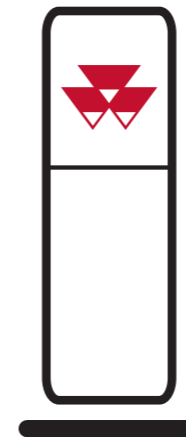
MFservices

ALTIJD DICHTBIJ EN
BESCHIKBAAR VOOR
MEER **WINST EN**
EFFICIËNTIE

WELKOM BIJ MF SERVICES – ALLES WAT U NODIG
HEBT VOOR ONDERSTEUNING VAN DE GOEDE
WERKING VAN UW MF TH-VERREIKER.

Toegankelijk en flexibel helpt MF Services u operationele
kosten te beheersen en budgetten en business te
plannen – zodat ieder bedrijfsuur van de machine
succesvol verloopt en u zich in alle vrijheid volledig
kunt richten op de hoofdactiviteiten in uw bedrijf.

Dit complete pakket serviceproducten maakt het
u makkelijker dan ooit om landbouwmachines van
Massey Ferguson te bezitten en te gebruiken.



DEALERNETWERK MASSEY FERGUSON

Uw MF-dealer is het meest deskundige adres op
het gebied van landbouwmachines in uw regio.
U kunt uw dealer altijd om advies vragen en hij
staat steeds voor u klaar voor zaken als onderhoud,
verkoop, reparaties en onderdelen tot en met
het aankooptraject voor een nieuwe machine.

WERELDWIJD MEER DAN
4700 ADRESSEN VOOR
SERVICE & REPARATIES



ORIGINELE ONDERDELEN VAN MASSEY FERGUSON

VORMEN DE BESTE WAARBORG VOOR
EEN DUURZAME WAARDEVASTHEID VAN
UW NIEUWE MF TH EN BESCHERMEN
U TEGEN ONVOORZIENE STILSTAND.

Maak uw keuze uit ons uitgebreide aanbod van
accessoires en toebehoren, waaronder smeermiddelen,
AdBlue, care kits, cabine-
accessoires en nog veel
meer. Alle accessoires
zijn exclusief verkrijgbaar
via uw MF-dealer.

Met behulp van de app
"AGCO Parts Books to go"
op uw smartphone vindt
u snel en eenvoudig uw
benodigde MF-onderdelen
en kunt u deze rechtstreeks
bestellen. U kunt de app
downloaden in de App Store
en in de Google Play Store.
U ontvangt uw persoonlijke
toeganggegevens van uw MF-dealer.



AGCO FINANCE

BIEDT UITSTEKENDE
FINANCIERINGSMOGELIJKHEDEN
VOOR UW BEDRIJF.

AGCO Finance is de integrale tak voor financiële
dienstverlening van Massey Ferguson die
financiële oplossingen op maat aanbiedt voor
uw bedrijf. Hiertoe behoren leasen, leningen,
huurkoop, complete servicepakketten en
huurovereenkomsten, inclusief de financiering van
MF Care-contracten voor verlengde garanties.



MASSEY FERGUSON- COLLECTIE

VANAF NU KUNT ZICH EVEN
STIJLVOL VOORTBEWEGEN ALS
UW MASSEY FERGUSON.

Zoekt u een pet die past bij uw MF TH-
verreikerserie... of een stijlvolle, duurzame
overall om steeds door te kunnen werken?
Wij hebben een exclusieve collectie van
hoogwaardige producten die zeker zullen passen
bij u, uw bedrijf, uw gezin en uw lifestyle.

Log in bij onze online shop om te bekijken
wat wij allemaal voor u klaar hebben staan:

Shop.MasseyFerguson.com

Voor het bovenstaande hulppakket zijn landspecifieke
voorwaarden van toepassing. Let op: mogelijk zijn
niet alle pakketten beschikbaar in alle markten.

Raadpleeg uw plaatselijke MF-dealer/-distributeur.

MAAK DE MF TH EVEN PERSOONLIJK ALS UW BEDRIJF

	MF TH.6030 MF TH.7030		MF TH.6534 MF TH.7035 MF TH.7038 MF TH. 8043		
	ESS	EFF	ESS	EFF	EXC
Hydraulisch systeem					
Alle hydraulische functies proportioneel en elektrohydraulisch	●	●	●	●	●
Giek 3e functie met instelbare stroom	●	●	●	●	●
Mechanische aankoppeling werktuig	●	●	●	●	●
Hydraulische aankoppeling werktuig	○	○	○	○	●
Cushion Retract	●	●	●	●	●
Smart Handling System (SHS)	●	●	●	●	●
Automatische giekvering	○	●	○	●	●
Automatische giekvering, zwevende giek en bak schudden	-	○	-	○	●
Continue stroom voor 3e functie	●	●	●	●	●
Automatische 3e functie (stroom – en tijdstelling)	-	○	-	○	●
Giekkop 4e en 5e functie (bedrading voorbereid)	○	○	○	○	○
A Instelling van max. en min. hoek voor giek	●	●	●	●	●
Hydrauliekleding achter	○	○	○	○	○
Transmissie					
Hydrostatisch (40 km/h)	●	●	●	●	●
Inch-pedaal	●	●	●	●	●
B Power control-rijhendel (3 functies)	●	●	●	●	●
Vooruit/neutral/achteruit-knop op joystick	●	●	●	●	●
Snelheidsregeling	●	●	●	●	●
Elektrische parkeerrem	●	●	●	●	●
Transmissie dynamische modus	●	●	●	●	●
Handgas met voetversnellingsregeling	-	●	-	●	●
Motor					
Automatische isolatieschakelaar	●	●	●	●	●
Geïntegreerd cycloon luchtvoortfilter	●	●	●	●	●
Automatisch omkeerbare koelventilator	-	●	-	●	●

ESS = Essential-uitvoering ● Standaardspecificatie
 EFF = Efficient-uitvoering ○ Optie
 EXC = Exclusive-uitvoering - Niet beschikbaar

	MF TH.6030 MF TH.7030		MF TH.6534 MF TH.7035 MF TH.7038 MF TH. 8043		
	ESS	EFF	ESS	EFF	EXC
Cabine					
Verwijderbare vloermat	●	●	●	●	●
Mechanisch geveerde stoel	●	-	-	-	-
Luchtgeveerde stoel	○	●	●	○	-
Luchtgeveerde stoel (verwarming en automatische instelling)	-	-	-	●	-
C Luchtgeveerde stoel (verwarming en automatische instelling) en joystick op armsteun	-	-	-	○	●
Airconditioning	○	○	○	○	●
Telefoonhouder + USB-aansluiting	●	●	●	●	●
Luidsprekers en antenne	●	●	●	●	●
Radio / CD / MP3 / Front Aux-in / Bluetooth / USB-connector DAB	○	●	○	●	-
5-inch kleurendisplay	●	●	●	●	-
D 7-inch kleurendisplay, telefoonfunctie, radio en taakbeheer	-	○	-	○	●
Dakwisser	●	●	●	●	●
Zijraamwisser met ruitsproeier	-	○	-	○	●
Elektrisch verstelbare spiegel met ontdoofunctie rechts	-	○	-	○	●
Zwaailamp en achteruitrij-alarm	●	●	●	●	●
Back-upalarm witte ruis	○	○	○	○	○
Lunchtrommel	-	-	-	-	●
Besturing					
Vier stuurmodi met automatische uitlijning	●	●	●	●	●
Vooras met differentieel bij 45% beperkte slip	□	□	●	●	●

	MF TH.6030 MF TH.7030		MF TH.6534 MF TH.7035 MF TH.7038 MF TH. 8043		
	ESS	EFF	ESS	EFF	EXC
Overige					
Beschermende grille voor voorruit (voor en boven)	○	○	○	○	○
E Werkverlichting	●	●	●	●	●
Werkklampen voor kippenhok	○	○	○	○	○
Werkklampen op giek	○	○	○	○	●
LED-rijverlichting	-	○	-	○	○
LED-werkklampen	-	○	-	○	●
Gereedschapskist	○	○	○	○	○
Hydraulische aanhangerrrem, enkel circuit	○	○	-	-	-
Hydraulische aanhangerrrem, dubbel circuit			○	○	○
Gaffel	●	●	●	●	●
Snelle hoogtevinstelling gaffel	○	○	○	○	○
Snelle hoogtevinstelling gaffel automatisch	○	○	○	○	○
Hydraulische oppikhaak	○	○	○	○	○
Bak					
Graafbak	○	○	○	○	○
Bak voor licht materiaal	○	○	○	○	○
Palletvork	○	○	○	○	○
Balenvork	○	○	○	○	○
Grijperbak	○	○	○	○	○
Grijpervork	○	○	○	○	○
Balengrijper (tanden of buizen)	○	○	○	○	○



AGCO heeft alle mogelijke moeite gedaan om te verzekeren dat de informatie in deze publicatie zo nauwkeurig en actueel mogelijk is. Er kunnen zich echter onnauwkeurigheden, fouten of weglatingen voordoen en de specificaties kunnen te allen tijde en zonder voorafgaande kennisgeving worden gewijzigd. Alvorens tot aankoop over te gaan, dienen alle specificaties te worden gecontroleerd en bevestigd door uw Massey Ferguson-dealer.

TECHNISCHE SPECIFICATIES

LAADPRESTATIES (norm EN 1459: 1998 Annex B)		MF TH.6030	MF TH.7030	MF TH.6534	MF TH.7035	MF TH.7038	MF TH.8043
Max. hefcapaciteit							
op bodemniveau	kg	3.000	3.000	3.400	3.500	3.800	4.300
op max. hefhoogte	kg	2.500	2.000	3.400	3.500	3.800	2.600
op laadconfiguratie 2 m lengte op 4 m hoogte	kg	2.000	2.000	3.000	3.000	3.000	3.000
Uitbreekkracht	kN	3.600	3.600	6.200	6.200	6.200	7.000
Max. hefhoogte	m	5,9	6,7	6,5	7	7	7,5
Reikwijdte naar voren – giek uitgeschoven	m	3,13	3,9	3,4	4	4	4,1
Hydraulisch systeem							
Giek – tandwielpompcapaciteit	l/min	100	100	190	100	190	190
Transmissie							
Type		Hydrostatisch					
Mechanische versnellingen		-	-	2	2	2	2
Hydraulische versnellingen		2	2	2	2	2	2
1e versnelling*	km/h	9,7	9,7	6	6	6	6
2e versnelling*	km/h	40	40	12	12	12	12
3e versnelling*	km/h	-	-	18	18	18	18
4e versnelling*	km/h	-	-	40	40	40	40
Motor							
Cilinderinhoud/aantal cilinders	l/n°	3,4/4	3,4/4	3,4/4	3,4/4	3,4/4	3,4/4
Inspuiting		Common rail	Common rail	Common rail	Common rail	Common rail	Common rail
ISO pk bij 2400 tpm	pk	100	100	135	100	135	135
Max. koppel (ISO 14396)	Nm	430	430	500	430	500	500
Capaciteit brandstoftank	liter	115	115	138	138	138	138
Banden							
Standaard		405/70 R20	405/70 R20	460/70R24	460/70R24	460/70R24	460/70R24
Optie		400/70 R24	400/70 R24	500/70R24	500/70R24	500/70R24	500/70R24
Remmen							
Gewichten							
Gewicht, zonder werktuig, 24"-banden	kg	5.555	5.920	6.635	7.415	7.530	8.180
Cyclustijd (sec) bij max. motortoerental							
Heftijd		5,3	5,3	4,9	8	4,9	6,5
Neerlaattijd		4	4	4,3	6	4,3	5
Uitschuiftijd		5	6,3	3,7	7,1	4,8	5
Inschuiftijd		3,6	4,2	4	6,5	4,9	4,5
Kanteltijd		2,5	2,5	2,3	3	2,3	2,3
Storttijd		2,4	2,4	2,5	2,7	2,5	2

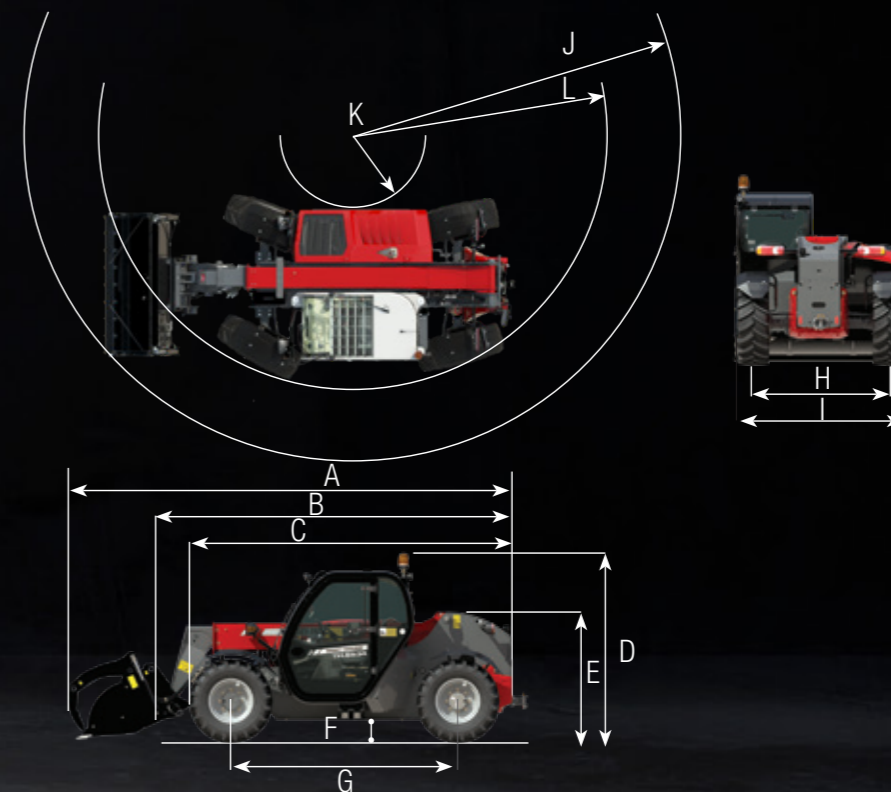
* bij max. snelheid van specifieke machine

Afmetingen

	MF TH.6030	MF TH.6030	MF TH.7030	MF TH.7030	MF TH.6534*	MF TH.7035*	MF TH.8043*
	Standaardcabine	Lage cabine	Standaardcabine	Lage cabine			
A	5.712		6.240		5.874	6.074	6.180
B	4.507		5.063		4.669	4.869	4.975
C	4.035		4.185		4.145	4.145	4.246
D	2,334*/2,250**	2,184*/2,100**	2,334*/2,250**	2,184*/2,100**	2,457	2,457	2,457
E	1.671*/1.587**		1.671*/1.587**		1.752	1.752	1.770
F	348*/264**		348*/264**		430	430	430
G	2.820		2.820		2.870	2.870	2.870
H	1.666		1.666		1.895	1.895	1.895
I	2.100		2.100		2.300	2.300	2.300
J	4.817*/4.689**		5.090*/4.975**		4.800	4.944	4.901
K	1.556*/1.383**		1.556*/1.383**			1.111	
L	3.875*/3.717**		3.875*/3.717**			3.714	

Alle afmetingen in mm

*24"-banden **20"-banden





www.MasseyFerguson.nl

www.facebook.com/masseyfergusonNL
[Twitter.com/MF_EAME](https://twitter.com/MF_EAME)
[Instagram.com/MasseyFergusonNL](https://www.instagram.com/MasseyFergusonNL)
www.YouTube.com/MasseyFergusonGlobal



MASSEY FERGUSON® is een wereldwijd merk van AGCO.
© AGCO SAS. 2021 | A-NL-17283 | Nederlands



MASSEY FERGUSON